



max 4000

1590

4143*

5000*

6350*

14980*

* Données techniques et caractéristiques sujettes à changement sans préavis

Données techniques du groupe de pompage

		HP1808ECX
Débit théorique Max.	m ³ /h	180
Pression sur béton Max.	bar	83
Cylindre de pompage (diam. x course)	mm	260 x 2100
Capacité de la trémie	l	600
Circuit d'huile hydraulique		fermé

Flèche à 7 sections avec ouverture en RRZ.

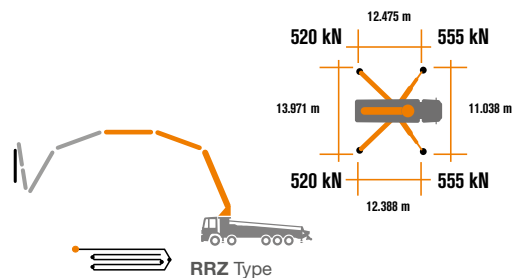
Machine montée sur châssis 12x4 à empattement 5000* pour une excellente maniabilité.

Zone de stabilisation nécessaire réduite pour un placement facile sur tous les types de chantiers.

Système de gestion

Smartronic Gold

- Système de contrôle de stabilité avancé
- Gestion automatique des tours par minute
- Kit de rampes de travail pour l'unité de pompage
- Ecran LCD
- Système de contrôle du groupe de pompage
- Dispositif d'auto-diagnostics
- Panneau de commande capsense à l'arrière de la machine



Équipement standard



La vérification automatique et continue du centre de gravité de la machine garantit une sécurité maximale du mouvement de la flèche, ainsi qu'une couverture maximale possible de la zone de travail, même avec une ouverture partielle des stabilisateurs.



MBE
Contrôle d'extension maximale de la flèche



Gestion automatique des tours/min

Données techniques de la flèche

		B7RRZ 67/62
Diamètre de tuyauterie	mm	125
Hauteur verticale max.	m	66.1
Portée max. (à partir du centre de l'axe de rotation)	m	60.9
Portée nette horizontale		55.7
Hauteur d'ouverture min.	m	15.4
Nombre de sections		7
Angle d'ouverture de la 1ère section		90°
Angle d'ouverture de la 2ème, 3ème, 4ème, 5ème section		180°
Angle d'ouverture de la 6ème section		210°
Angle d'ouverture de la 7ème section		90°
Angle de rotation		+/-270°
Longueur du tuyau final	m	3



CARBOTECH Series K67H

Équipement standard

- Sections 1,2,3,4 et 5 de la flèche en acier haute résistance
- Sections 6 et 7 en fibre de carbone légère et résistante CIFA CARBOTECH
- Stabilisateurs diagonaux avant en «X» avec double ouverture télescopique et stabilisateurs arrières sur pivots pour une installation rapide et facile même dans les zones étroites
- Entraînement par prise de force ou boîte de vitesses
- Commande de la flèche par distributeur proportionnel «Load Sensing»
- Dispositif de sécurité à l'ouverture de la porte de déchargement du béton et de la grille de la trémie
- Dispositif de secours pour le groupe de pompage
- 2 Radiocommandes proportionnelles Hetronic avec 3 manipulateurs
- Câble de radiocommande de secours 20 m
- Réservoir d'eau en plastique avec capacité de 600 litres
- Pompe à eau (50 l / min - 50 bar)
- Éclairage LED des stabilisateurs et de la trémie
- Tuyaux double épaisseur avec revêtement en carbure de chrome sur toute la ligne de tuyauterie
- Accessoires de lavage
- Haute résistance des composants les plus sujets à l'usure (Valve en S, plaque d'usure, bague de compensation)
- Déclaration de conformité fournie avec le manuel d'utilisation et d'entretien

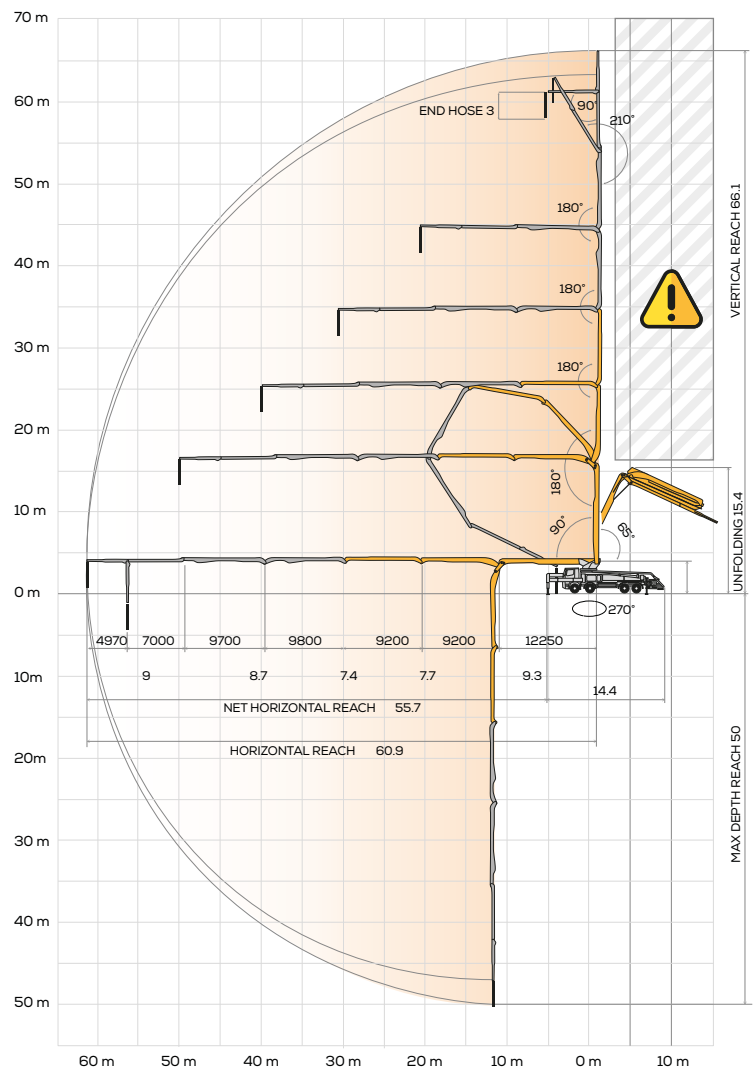
Options principales

Smartronic Advanced: En plus des fonctions Smartronic Gold, fournit un contrôle de stabilité ASC2.0, un contrôle d'oscillation de la flèche ABC (Antibouncing), ainsi qu'une ouverture et une fermeture automatique de la flèche. Comprend également une radiocommande Hetronic ou HBC avec écran.

- Ouverture et fermeture automatique de la flèche
- Graissage centralisé automatique de la flèche
- Système de shut-off sur le tuyau flexible
- Pompe à eau haute pression (15 l/min - 150 bar)
- Télécommande radio: Hetronic ou HBC équipée d'un écran
- Tuyaux double épaisseur avec revêtement carbure de chrome haute résistance CIFA LLT Long Life Top
- Large choix de couleurs pour possibilité de personnalisation

* Plus de 100 options possibles ; détails disponibles sur le livret des camions pompes en option

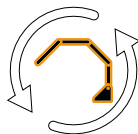
Déplacement de la flèche B7RRZ 67/62



Contrôle de stabilité avancé 2.0



Anti-rebonds



Ouverture et fermeture automatique de la flèche

Vidéo
Fibre de carbone



Vidéo
Smartronic

