



max  
4000

5450\*

13400\*

\* Datos técnicos y características sujetas a cambios sin previo aviso

## Datos técnicos Grupo de Bombeo

		HP18o8ECX
Máxima producción teórica	m <sup>3</sup> /h	180
Presión máxima del hormigón	bar	83
Cilindros de bombeo (diámetro x carrera)	mm	260 x 2100
Capacidad tolva recepción del hormigón	l	600
Circuito hidráulico		cerrado

El control de estabilidad avanzado está instalado como estándar.

Tecnología de fibra de carbono para reducir el peso, mayor alcance y mayor resistencia.

La longitud total es inferior a 14 metros.

## Sistema de control

### Smartronic Gold

ASC Advanced stability control

MBE Control máxima extensión del brazo

En función del tipo de hormigón, el sistema regula automáticamente las revoluciones del motor

Gestión perfiles velocidades del grupo de bombeo

LCD monitor

Contador de horas

Gestión del grupo de bombeo

Diagnósticos

Panel de control trasero Capsense

### ASC is standard equipment



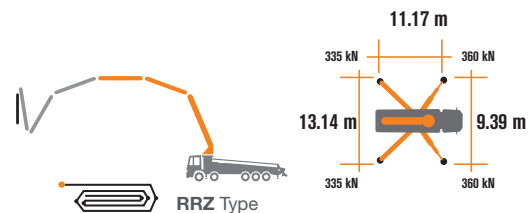
El Sistema sigue controlando automáticamente el centro de gravedad de la máquina, garantizando la máxima seguridad de los movimientos del brazo y la máxima cobertura hasta donde el brazo puede trabajar, incluso si los estabilizadores están abiertos parcialmente



**MBE**  
Control de la máxima extensión del brazo.



**Auto RPM**  
En función del tipo de hormigón, el sistema regula automáticamente las revoluciones del motor



## Datos técnicos Brazo de Distribución

		B6RZ 60/55
Diámetro de la tubería	mm	125
Alcance máximo vertical	m	59.1
Alcance máximo horizontal (desde el centro del eje de giro)	m	54.1
Alcance horizontal neto	m	49.8
Altura de apertura mínima	m	14.2
Número de secciones		6
Ángulo		90°
Ángulo		180°
Ángulo		192°
Ángulo		240°
Ángulo de rotación		+/-270°
Tubería	m	3

CARBOTECH Series

# K60H



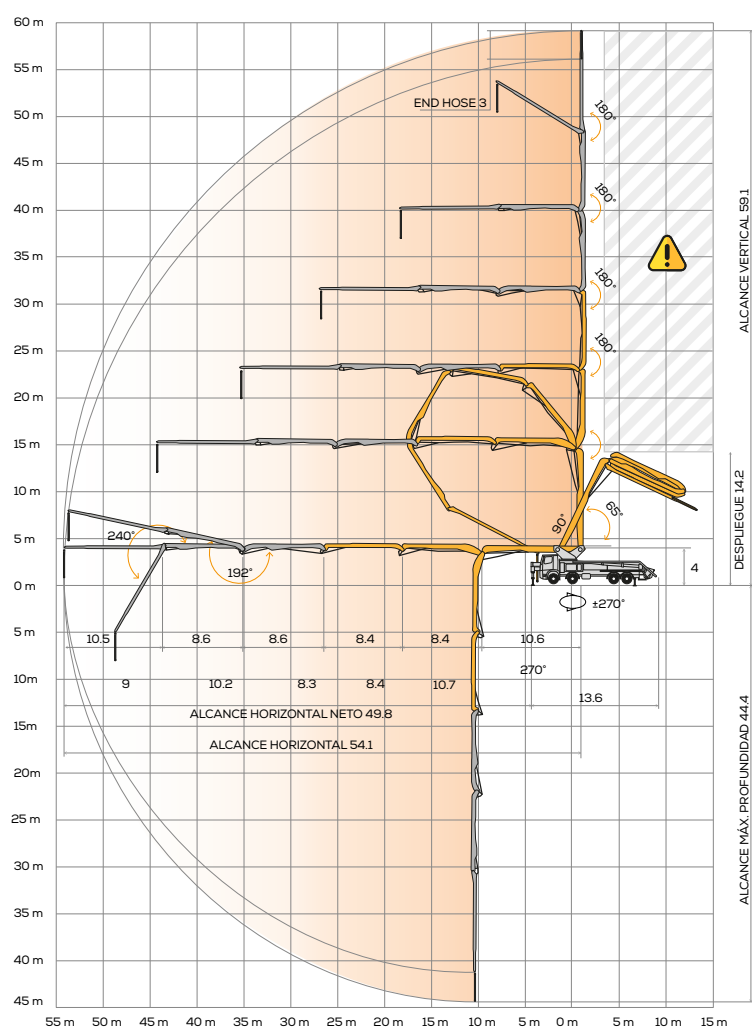
## Equipamiento estándar

- Sección IV, V, VI fabricadas en fibra de carbono ligero
- Brazos estabilizadores delanteros en "X" de doble extracción con secuencia de apertura controlada y traseros de tipo-bandera para una rápida y sencilla estabilización, también en espacios reducidos
- Toma de fuerza en camión o caja transfer
- Distribuidor proporcional para el control de la pluma equipado con el sistema "Load Sensing"
- Dispositivo de seguridad para la apertura de la tapa de descarga y la rejilla en la tolva de hormigón
- Dispositivo de emergencia para el grupo de bombeo
- 2 mandos a distancia Hetriconic, radiocontrol proporcional con 3 joysticks
- Cable de emergencia del radio control de 20 m
- Depósito de agua de plástico con 600 l. de capacidad.
- Bomba de agua de media presión (50 bar /50 l./ min.)
- Luces LED para iluminar la estabilización y la tolva.
- Tubería de doble capa con inserciones en carburo de cromo en toda la línea de tubería
- Accesorios para la limpieza
- Alta resistencia de los componentes más expuestos al desgaste (válvula "S", placa de desgaste y anillo de compensación)
- Declaración de conformidad suministrada con el manual de Uso y mantenimiento

## Principales Opciones

- Smartronic Advance.** Además de las funciones del Smartronic Gold, este sistema incluye ASC 2.0: control de estabilidad, ABC control de las oscilaciones del brazo, apertura y cierre automático del brazo, mando remoto Hetriconic o HBC con display.
- Apertura y cierre automático de la pluma
- Sistema de engrase centralizado de la pluma
- Válvula shut-off
- Bomba de agua de alta presión (15l/min - 150 bar)
- Radio control remoto: Hetriconic o HBC equipado con pantalla
- Tubería de hormigón recta de doble capa de la pluma, con inserciones en carburo de cromo de alta resistencia al desgaste (CIFA LLT Long Life Top)
- Amplia elección en la personalización de los colores del cliente
- \* Más de 100 opciones disponibles; detalles en el folleto de opcionales de bombas de hormigón**

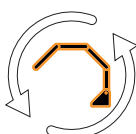
## Brazo de Distribución B6RZ 60/55



**Advanced Stability Control 2.0**



**Anti-oscilación**



**Apertura y cierre automático de la pluma**

Carbon Fiber Video

Smartronic Video



CIFA S.p.A. / Via Stati Uniti d'America, 26 / 20030 SENAGO (MI) / ITALY  
Tel. +39 02 990 131 / sales@cifa.com

