



max  
4000

13400\*

5450\*

\* Dati tecnici e caratteristiche soggetti a modifiche senza preavviso

## Dati tecnici gruppo pompante

		HP18o8ECX
Max. produzione teorica	m <sup>3</sup> /h	180
Max. pressione sul calcestruzzo	bar	83
Canne cls (diam. x corsa)	mm	260 x 2100
Capacità tramoggia	l	600
Circuito oleodinamico		chiuso

ASC (Advanced Stability Control)  
installato di serie.

Le sezioni in fibra di carbonio permettono  
un peso inferiore, una maggiore portata e  
una maggiore resistenza.

Macchina compatta con una lunghezza  
totale inferiore ai 14 metri.

## Gestione macchina di serie

### Smartronic gold

- ASC Controllo stabilità avanzato
- Auto RPM regolazione del numero di giri motore
- Kit rampe di lavoro per settaggio gruppo pompante
- Monitor LCD
- Contatori
- Gestione del gruppo pompante
- Diagnostica
- Pannello di controllo posteriore capsense

### ASC nella dotazione di serie



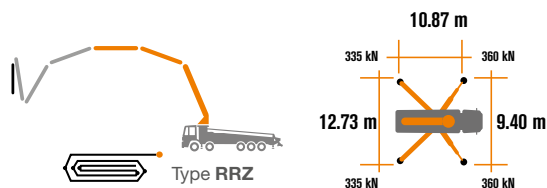
La costante verifica del centro di gravità automatica della macchina garantisce la massima sicurezza della movimentazione del braccio e la massima copertura possibile della zona di lavoro, anche con parziale apertura della stabilizzazione.



**MBE**  
Controllo  
estensione  
massima braccio



**Gestione  
automatica  
RPM**



## Dati tecnici braccio di distribuzione

		B6RZ 6o/55
Diametro tubazioni	mm	125
Max. altezza verticale	m	59.1
Max. distanza in orizzontale (dal centro dell'asse di rotazione)	m	54.1
Distanza netta orizzontale	m	49.8
Min. altezza d'apertura	m	14.2
Numero di sezioni		6
Angolo apertura 1 <sup>a</sup> sez.		90°
Angolo apertura 2 <sup>a</sup> 3 <sup>a</sup> 4 <sup>a</sup> sez.		180°
Angolo apertura 5 <sup>a</sup> sez.		192°
Angolo apertura 6 <sup>a</sup> sez.		240°
Angolo di rotazione		+/-270°
Lunghezza tubo terminale in gomma	m	3



Serie CARBOTECH

# K60H

## Dotazioni di serie

Braccio 60/55, 6 elementi, tubazione da 125 mm, ripiegamento a "RRZ"

I, II e III sezioni realizzate in acciaio ad alta resistenza. IV, V, VI sezioni realizzate in materiale composito CIFA CARBOTECH

Assemblaggio su autotelaio 4 o 5 assi

Stabilizzazione comandata idraulicamente da ogni lato della macchina

Stabilizzazione anteriore tipo "X" telescopici a doppio sfilamento e posteriore a bandiera

Dispositivo di sicurezza all'apertura della ghigliottina di scarico del calcestruzzo e della griglia tramoggia

Gruppo pompante HP1808ECX, valvola S da 10 pollici

2 Radiocomandi proporzionali con cavo d'emergenza da 20m

Tubazioni calcestruzzo dritte su braccio a doppio spessore con inserti in carburi di cromo ad alta resistenza all'usura CIFA LLT Long Life Top

Tubazioni base calcestruzzo a doppio spessore con inserti in carburi di cromo ad alta resistenza all'usura CIFA Long Life Pipes

Piastra e anello d'usura ad alta resistenza con inserti in carburo

Vibratore elettrico su griglia tramoggia, comandato a distanza

Sistema di lubrificazione centralizzata del gruppo pompante

Sistema di lubrificazione automatica ad olio dei pistoni pompanti del gruppo HP

Sistema di ingrassaggio manuale dei pistoni pompanti del gruppo HP

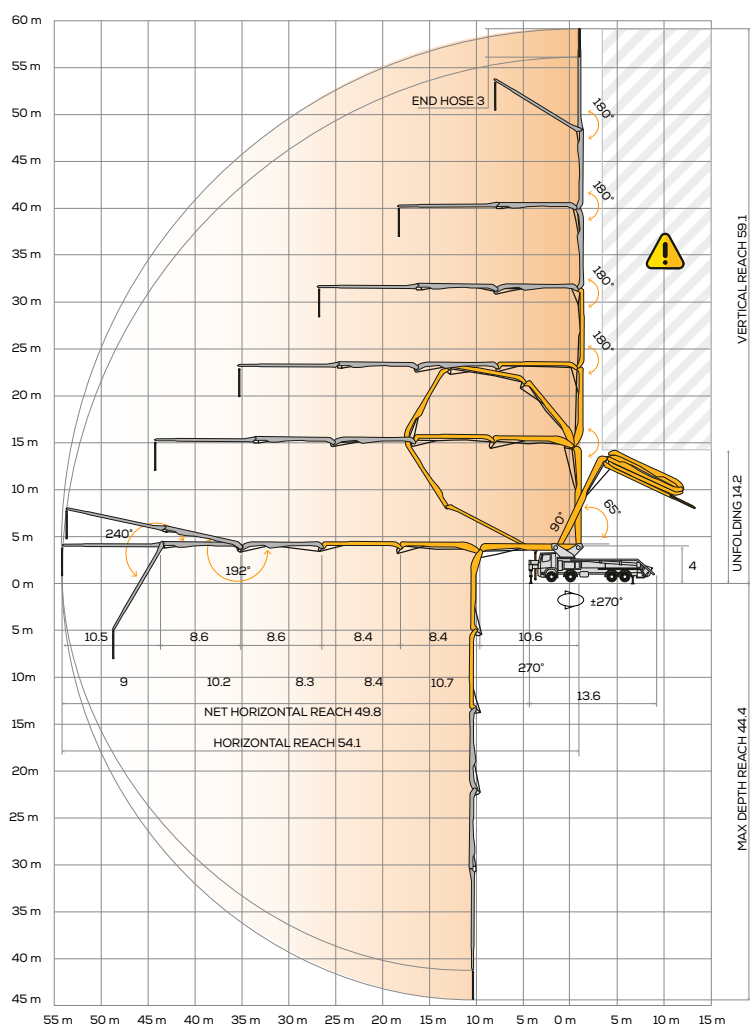
Faro di illuminazione tramoggia gruppo pompante

Accessori per pulizia e lavaggio

Copertura tramoggia calcestruzzo in vetroresina

Pompa acqua media pressione (50l/50bar)

Braccio di distribuzione B6RZ 60/55



## Optional principali

Pompa acqua ad alta pressione (28l/120 bar)

Compressore per pulizia tubazioni

Sistema di lubrificazione centralizzata del braccio

Impianto aria su braccio

Kit emergenza motore ausiliario per comando indipendente, gruppo pompante, braccio e pompa acqua

Smartronic Advanced: Oltre alle funzioni dello Smartronic Gold fornisce il controllo stabilità ASC2.0, il controllo delle oscillazioni del braccio ABC (Antibouncing), l'apertura e chiusura automatica del braccio con il radiocomando Hetriconic o HBC dotato di Display

Valvola interruzione flusso Shut off valve

Ampia possibilità di customizzazione per il cliente

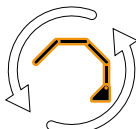
\*Oltre 100 optional disponibili consultare libretto Optional truck pumps



**Advanced  
Stability Control  
2.0**



**Antibouncing**



**Boom automatic  
opening**

Video Carbon Fiber



Video Smartronic



Video di prodotto



CIFA S.p.A. / Via Stati Uniti d'America, 26 / 20030 SENAGO (MI) / ITALY  
Tel. +39 02 990 131 / sales@cifa.com



cifa.com



K60H\_ITA\_0520