



\* Données techniques et caractéristiques sujettes à changement sans préavis

### Données techniques du groupe de pompage

		HP1606H	HP1808ECX
Débit théorique Max.	m <sup>3</sup> /h	160	180
Pression sur béton Max.	bar	53	83
Cylindre de pompage (diam. x course)	mm	230 x 2100	260 x 2100
Capacité de la trémie	l	550	600
Circuit d'huile hydraulique		ouvert	fermé

Flèche à 5 sections avec déploiement en RZ.

Machine très compacte, montée sur châssis 8x4 à empattement 6500\* pour une excellente maniabilité.

Zone de stabilisation nécessaire réduite pour un placement facile sur tous les types de chantiers.

### Système de gestion avec groupe de pompage HP1808ECX

#### Smartronic Silver

Ecran LCD couleur

Compteurs

Système de contrôle du groupe de pompage

Dispositif d'auto diagnostics

Panneau de commande capsense à l'arrière de la machine

#### Smartronic Gold en option



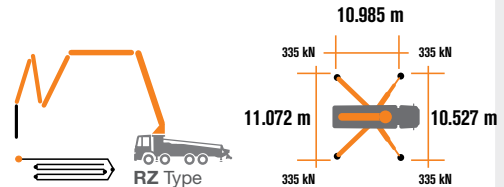
La vérification automatique et continue du centre de gravité de la machine garantit une sécurité maximale du mouvement de la flèche, ainsi qu'une ouverture maximale possible de la zone de travail, même avec une ouverture partielle des stabilisateurs.



**MBE**  
Contrôle d'extension maximale de la flèche



**Gestion automatique des tours/min**



### Système de gestion avec groupe de pompage HP1606H

#### Easytronic Silver

Ecran LCD couleur

Compteurs

Système de contrôle du groupe de pompage

Dispositif d'auto diagnostics

#### Easytronic Gold en option



Le fonctionnement en sécurité de la flèche est garanti lorsque deux, trois ou quatre stabilisateurs sont complètement ouverts.



**Gestion automatique des tours/min**

### Données techniques de la flèche

		B5RZ 55/50
Diamètre de tuyauterie	mm	125
Hauteur verticale max.	m	54.3
Portée max. (à partir du centre de l'axe de rotation)	m	49.1
Portée horizontale nette	m	45.2
Hauteur d'ouverture min.	m	12.2
Nombre de sections		5
Angle d'ouverture de la 1ère section		90°
Angle d'ouverture de la 2ème section		180°
Angle d'ouverture de la 3ème section		180°
Angle d'ouverture de la 4ème section		255°
Angle d'ouverture de la 5ème section		252°
Angle de rotation		+/-270°
Longueur du tuyau final	m	3



# STEELTECH Series K55L

## Équipement standard

Stabilisateurs diagonaux avant en «X» avec double ouverture télescopique et stabilisateurs arrière sur pivots pour une installation rapide et facile même dans les zones étroites

Entraînement par prise de force ou boîte de vitesses

Commande de la flèche par distributeur proportionnel «Load Sensing»

Dispositif de sécurité à l'ouverture de la porte de déchargement du béton et de la grille de la trémie

Dispositif de secours pour le groupe de pompage

2 Radiocommandes proportionnelles Hetronic avec 3 manipulateurs

Câble de radiocommande de secours 20 m

Réservoir d'eau en plastique avec capacité de 600 litres

Pompe à eau (50 l / min - 50 bar)

Éclairage LED des stabilisateurs et de la trémie

Tuyaux double épaisseur avec revêtement en carbure de chrome sur toute la ligne de tuyauterie

Accessoires de lavage

Haute résistance des composants les plus sujets à l'usure (Valve en S, plaque d'usure, bague de compensation)

Déclaration de conformité fournie avec le manuel d'utilisation et d'entretien

## Options principales

Smartronic Gold (Smartronic Silver + ASC)

**Smartronic Advanced:** En plus des fonctions Smartronic Gold, fournit un contrôle de stabilité ASC2.0, un contrôle d'oscillation de la flèche ABC (Antibouncing), ainsi qu'une ouverture et une fermeture automatique de la flèche. Comprend également une radiocommande Hetronic ou HBC avec écran.

Ouverture et fermeture automatique de la flèche

Graissage centralisé automatique de la flèche

Système de shut-off sur le tuyau flexible

Pompe à eau haute pression 28l / 120 bar

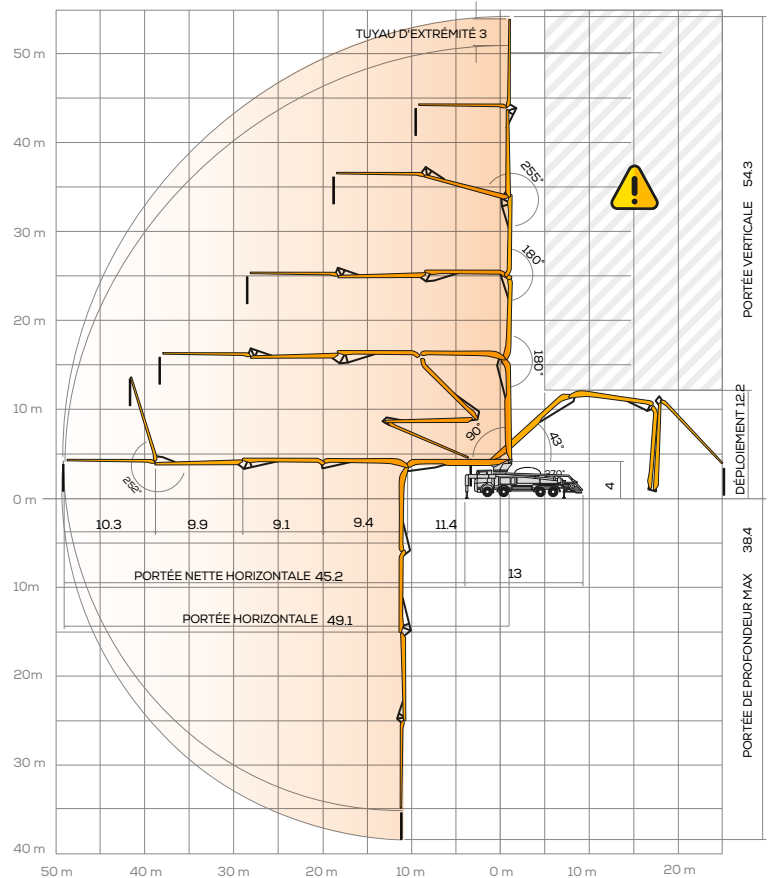
Télécommande radio: Hetronic ou HBC équipée d'un écran

Tuyaux double épaisseur avec revêtement carbure de chrome haute résistance CIFA LLT Long Life Top

Large choix de couleurs pour possibilité de personnalisation

\* Plus de 100 options possibles ; détails disponibles sur le livret des camions pompes en option

## Déplacement de la flèche B5RZ 55/50



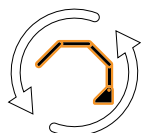
### Smartronic Advanced en option



**Système de contrôle de stabilité avancé 2.0**



**Anti-rebonds**



**Ouverture et fermeture automatique de la flèche**

Vidéo Smartronic



CIFA S.p.A. / Via Stati Uniti d'America, 26 / 20030 SENAGO (MI) / ITALY  
Tel. +39 02 990 131 / sales@cifa.com



cifa.com



K55L\_FRA\_0920