

\* Données techniques et caractéristiques sujettes à changement sans préavis

### Données techniques du groupe de pompage

		HP1808ECX	HP1608EC	HP1606H
Débit théorique Max.	m <sup>3</sup> /h	180	160	160
Pression sur béton Max.	bar	83	80	53
Cylindre de pompage (diam. x course)	mm	260 x 2100	230 x 2100	230 x 2100
Capacité de la trémie	l	600	550	550
Circuit d'huile hydraulique		fermé	fermé	ouvert

Poids total inférieur à 38 tonnes, charge utile pour l'utilisateur toujours disponible.

Machine très compacte, montée sur châssis 8x4 à empattement 6350\* pour une excellente maniabilité.

Zone de stabilisation nécessaire réduite pour un placement facile sur tous les types de chantiers.

### Système de gestion avec groupe de pompage HP1608EC/HP1808ECX

#### Smartronic Silver

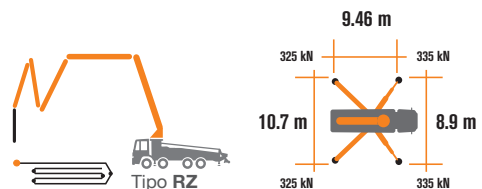
Ecran LCD couleur	Dispositif d'auto diagnostics
Compteurs	Panneau de commande capsense à l'arrière de la machine
Système de contrôle du groupe de pompage	

#### Smartronic Gold en option

**ASC** La vérification automatique et continue du centre de gravité de la machine garantit une sécurité maximale du mouvement de la flèche, ainsi qu'une couverture maximale possible de la zone de travail, même avec une ouverture partielle des stabilisateurs.

**MBE** Contrôle d'extension maximale de la flèche

**A rpm** Gestion automatique des tours/min



### Données techniques de la flèche

		B5RZ 50/44
Diamètre de tuyauterie	mm	125
Hauteur verticale max.	m	49.1
Portée max. (à partir du centre de l'axe de rotation)	m	43.9
Hauteur d'ouverture min.	m	14
Nombre de sections		5
Angle d'ouverture de la 1ère section		90°
Angle d'ouverture de la 2ème section		180°
Angle d'ouverture de la 3ème section		180°
Angle d'ouverture de la 4ème section		254°
Angle d'ouverture de la 5ème section		180°
Angle de rotation		+/-270°
Longueur du tuyau final	m	3

### Système de gestion avec groupe de pompage HP1606H

#### Easytronic Silver

Ecran LCD couleur	Système de contrôle du groupe de pompage
Compteurs	Dispositif d'auto diagnostics

#### Easytronic Gold en option

**LSC** Le fonctionnement en sécurité de la flèche est garanti lorsque deux, trois ou quatre stabilisateurs sont complètement ouverts.

**A rpm** Gestion automatique des tours/min



# STEELTECH Series K50L

## Équipement standard

Stabilisateurs diagonaux avant en «X» avec double ouverture télescopique et stabilisateurs arrières sur pivots pour une installation rapide et facile même dans les zones étroites

Entraînement par prise de force ou boîte de vitesses

Commande de la flèche par distributeur proportionnel «Load Sensing»

Dispositif de sécurité à l'ouverture de la porte de déchargement du béton et de la grille de la trémie

Dispositif de secours pour le groupe de pompage

2 Radiocommandes proportionnelles Hetronic avec 3 manipulateurs

Câble de radiocommande de secours 20 m

Réservoir d'eau en plastique avec capacité de 600 litres

Pompe à eau (50 l / min - 50 bar)

Éclairage LED des stabilisateurs et de la trémie

Tuyau double épaisseur avec revêtement en carbure de chrome sur toute la ligne de tuyauterie

Accessoires de lavage

Haute résistance des composants les plus sujets à l'usure

(Valve en S, plaque d'usure, bague de compensation)

Déclaration de conformité fournie avec le manuel d'utilisation et d'entretien

## Options principales

**Smartronic Advanced:** En plus des fonctions Smartronic Gold, fournit un contrôle de stabilité ASC2.0, un contrôle d'oscillation de la flèche ABC (Antibouncing), ainsi qu'une ouverture et une fermeture automatique de la flèche. Comprend également une radiocommande Hetronic ou HBC avec écran.

Ouverture et fermeture automatique de la flèche

Graissage centralisé automatique de la flèche

Système de shut-off sur le tuyau flexible

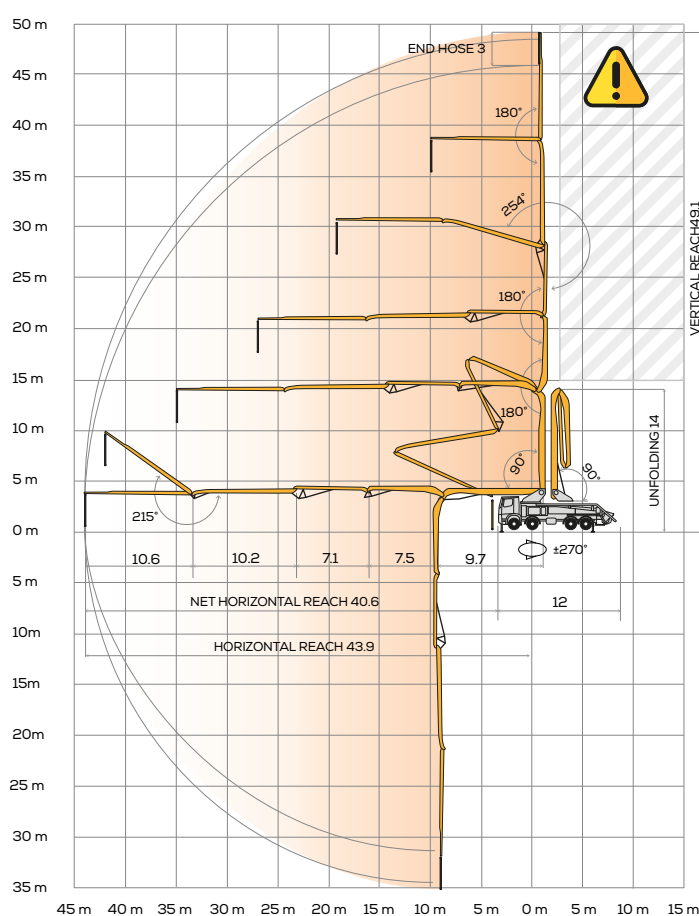
Pompe à eau haute pression 28l / 120 bar

Télécommande radio: Hetronic ou HBC équipée d'un écran

Large choix de couleurs pour possibilité de personnalisation

\* Plus de 100 options possibles ; détails disponibles sur le livret des camions pompes en option

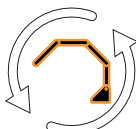
## Déplacement de la flèche B5RZ 50/44



**Advanced  
Stability Control  
2.0**



**Antibouncing**



**Boom Automatic  
Opening and Closing**

Video Smartronic

