

* Technische Änderungen vorbehalten.

Pumpeinheit

| | | HP18o8ECX | HP16o8EC | HP16o6H |
|------------------------------------|-------------------|-------------|-------------|------------|
| Max. theor. Fördermenge | m ³ /h | 180 | 160 | 160 |
| Max. Förderdruck | bar | 83 | 80 | 53 |
| Förderzylinder (Durchmesser x Hub) | mm | 260 x 2100 | 230 x 2100 | 230 x 2100 |
| Trichterkapazität | l | 600 | 550 | 550 |
| Ölkreislauf | | geschlossen | geschlossen | offen |

Gesamtgewicht weniger als 38 t, Nutzlast für den Benutzer immer verfügbar.

Sehr kompakte Maschine auf 8x4 Radstand 6350* für ausgezeichnete Manövrierfähigkeit.

Benötigte Abstützfläche für eine einfache Platzierung auf allen Arten von Baustellen.

Steuerung mit Pumpeinheit HP1608EC/HP1808ECX

Smartronic Silver

| | |
|--|------------------------------|
| Integriertes Farbdisplay | Maschinendiagnosesystem |
| Betriebsstunden- und Fördermengenähler | Nahbedienung in Trichternähe |
| Pumpenmanagement | |

Smartronic Gold als Sonderausstattung



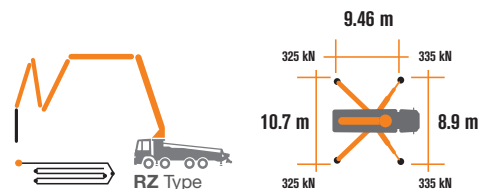
Die automatische und ständige Überprüfung des Maschinenschwerpunkts ermöglicht maximale Sicherheit beim Bewegen des Masts und die maximale Abdeckung des Arbeitsbereichs, auch bei reduzierter Abstützfläche.



MBE Maximum Boom Extension Control



Automatic RPM Management



Verteilermast

| | | B5RZ 50/44 |
|---------------------------------|----|------------|
| Förderleitungsdurchmesser | mm | 125 |
| Max. Reichhöhe | m | 49.1 |
| Max. Reichweite (von Drehachse) | m | 43.9 |
| Notwendige Ausfalthöhe | m | 14 |
| Anzahl der Mastsegmente | | 5 |
| Öffnungswinkel Mastsegment 1 | | 90° |
| Öffnungswinkel Mastsegment 2 | | 180° |
| Öffnungswinkel Mastsegment 3 | | 180° |
| Öffnungswinkel Mastsegment 4 | | 254° |
| Öffnungswinkel Mastsegment 5 | | 180° |
| Schwenkwinkelbereich | | +/-270° |
| Endschlauchlänge | m | 3 |

Steuerung mit Pumpeinheit HP1606H

Easytronic Silver

| | |
|--|-------------------------|
| Integriertes Farbdisplay | Pumpenmanagement |
| Betriebsstunden- und Fördermengenähler | Maschinendiagnosesystem |

Easytronic Gold als Sonderausstattung



LSC garantiert Standsicherheit, mindestens zwei Stützbeine müssen vollständig ausgefahren sein



Automatic RPM Management



STEELTECH Serie K50L

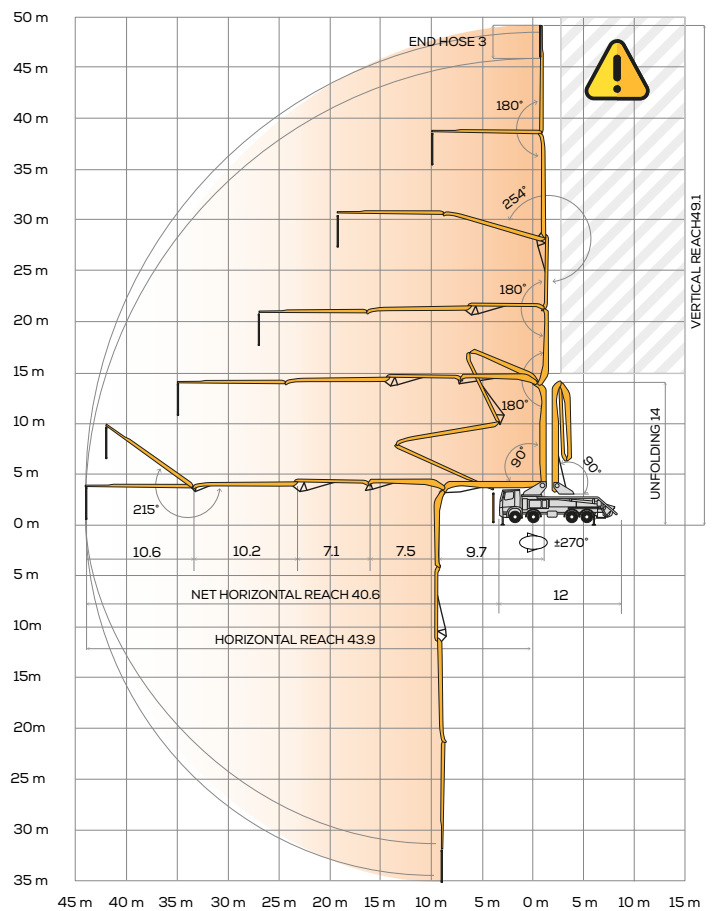
Serienausstattung

Verteilmast B5HRZ 50/44 mit 5 Segmenten in RZ-Faltung,
Mastverrohrung 125 mm
Aufbau auf Fahrgestellen mit 4 oder 5 Achsen
Hydraulische Steuerung der Stützbeine auf beiden Seiten der Maschine
Zweistufige Teleskopbeine vorne und ausschwenkbaren Stützbeine hinten
Sicherheitsvorrichtung beim Öffnen der Inspektionsklappe
2 Proportionalfunkfernsteuerungen
Zweilagenerrohrung CIFA LLT aus hochfestem Stahl und
Hartmetalleinsätzen am Mast
Zweilagenerrohrung CIFA LLH aus hochfestem Stahl und
Hartmetalleinsätzen am Unterbau
Brillenplatte und Verschleißring aus Hartmetall
Rüttlerfernbedienung
Fettzentralschmierung für Pumpe und Rührwerk
Automatische Schmierung der Förderkolben
Rücklicht am Trichter
Reinigungszubehör
Trichterabdeckung aus Glasfaserverbundwerkstoff oder Aluminium
Niederdruckwasserpumpe (50 bar – 50 l/min)

Sonderausstattung

Smartronic Advanced: ergänzt die Smartronic Gold Funktionen um
ASC2.0, ABC-Mastdämpfungssystem (Antibouncing), Autom. Aus- und
Einfalten des Verteilmastes, Fernbedienung mit Display
Hochdruckwasserpumpe (120 bar - 28 l/min)
Druckluftkompressor zur Reinigung der Rohrleitungen
Zentralschmierung für den Verteilmast
Druckluftleitung am Verteilmast
Separates Notfallset zur motorunabhängigen Steuerung von
Pumpeinheit, Mast und Wasserpumpe
Beton-Stopp-Ventil
Rückfahrkamera
Proportionalfunkfernsteuerung mit Display
Große Auswahl an Farben zur individuellen Gestaltung von
Kundenwünschen
*Über 100 Optionen verfügbar, siehe Broschüre „Sonderausstattung
für Autobetonpumpen“

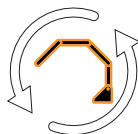
Verteilmast B5RZ 50/44



**Advanced
Stability Control
2.0**



Antibouncing



**Boom Automatic
Opening and Closing**

Video Smartronic

