

* Datos técnicos y características sujetas a cambios sin previo aviso

Datos técnicos Grupo de Bombeo

		HP16o8EC	HP18o8ECX
Máxima producción teórica	m ³ /h	160	180
Presión máxima del hormigón	bar	80	83
Cilindros de bombeo (diámetro x carrera)	mm	230 x 2100	260 x 2100
Capacidad tolva recepción del hormigón	l	550	600
Circuito hidráulico		cerrado	cerrado

Sistema de control

Smartronic Gold

ASC Advanced stability control

MBE Control máxima extensión del brazo

Auto RPM - En función del tipo de hormigón el sistema regula las revoluciones del motor.

Gestión perfiles velocidades del grupo de bombeo

LCD monitor

Contador de horas

Gestión del grupo de bombeo

Diagnostica

Panel de control trasero Capsense

ASC: equipamiento estándar



El Sistema sigue controlando automáticamente el centro de gravedad de la máquina, garantizando la máxima seguridad de los movimientos del brazo y la máxima cobertura hasta donde el brazo puede trabajar, incluso si los estabilizadores están abiertos parcialmente.



MBE
Control de la máxima extensión del brazo.

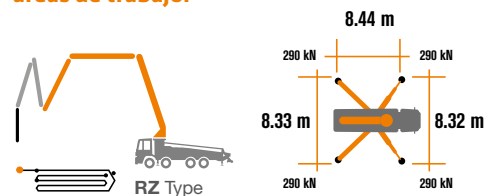


Auto RPM
En función del tipo de hormigón, el sistema regula automáticamente las revoluciones del motor.

Peso total inferior a las 32 t., carga útil para el usuario siempre disponible.

Máquina súper compacta, montada sobre camión 8x4 con una distancia entre ejes 5450* para una excelente maniobrabilidad.

Contenidas dimensiones de estabilización para una sencilla colocación en todas las áreas de trabajo.



Datos técnicos Brazo de Distribución

		B5HRZ 47/43
Diámetro de la tubería	mm	125
Alcance máximo vertical	m	46.1
Alcance máximo horizontal (desde el centro del eje de giro)	m	41.4
Alcance horizontal neto	m	38.6
Altura de apertura mínima	m	8.9
Número de secciones		5
Número de secciones		90°
Número de secciones		180°
Número de secciones		180°
Número de secciones		237°
Número de secciones		230°
Ángulo de rotación		+/-270°
Tubería	m	3



CARBOTECH Series K47H

Equipamiento estándar

- Sección I, II y III fabricadas en acero de alta resistencia.
- Sección IV, V fabricadas en fibra de carbono ligero
- Brazos estabilizadores delanteros en "X" de doble extracción con secuencia de apertura controlada y traseros de tipo-bandera para una rápida y sencilla estabilización, también en espacios reducidos
- Toma de fuerza en camión o caja transfer
- Distribuidor proporcional para el control de la pluma equipado con el sistema "Load Sensing"
- Dispositivo de seguridad para la apertura de la tapa de descarga y la rejilla en la tolva del hormigón
- Dispositivo de emergencia para el grupo de bombeo
- 2 mandos a distancia Hetronic, radiocontrol proporcional con 3 joysticks
- Cable de emergencia del radio control de 20 m
- Depósito de agua de plástico con 600 l. de capacidad.
- Bomba de agua de media presión (50 bar /50 l./ min.)
- Luces LED para iluminar la estabilización y la tolva.
- Tubería de doble capa con inserciones en carburo de cromo en toda la línea de tubería
- Accesorios para la limpieza
- Alta resistencia de los componentes más expuestos al desgaste (válvula "S", placa de desgaste y anillo de compensación)
- Declaración de conformidad suministrada con el manual de Uso y mantenimiento

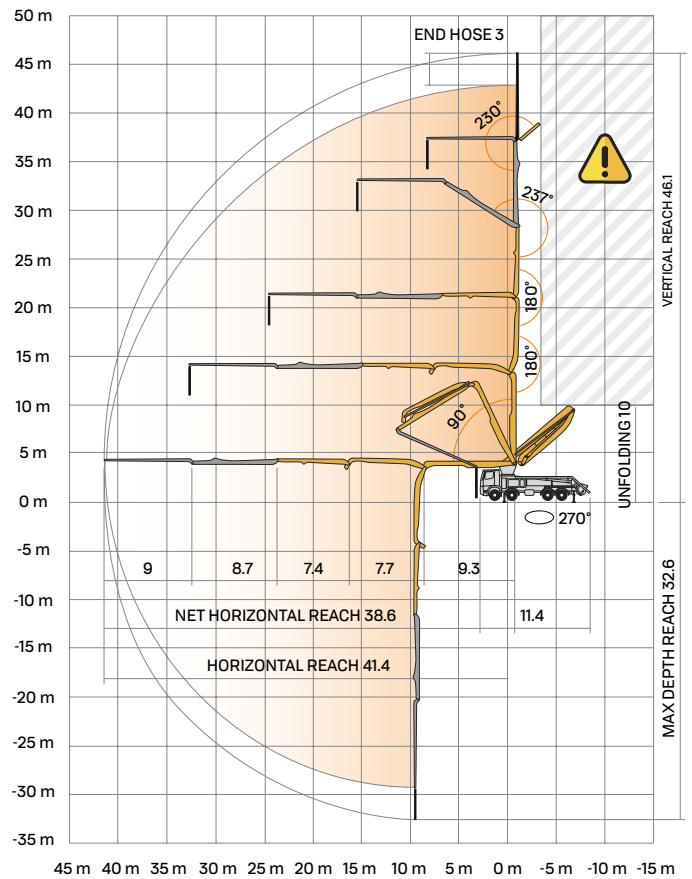
Principales Opciones

Smartronic Advance. Además de las funciones del Smartronic Gold, este sistema incluye ASC2.0: control de estabilidad, ABC control de las oscilaciones del brazo, apertura y cierre automático del brazo, mando remoto Hetronic o HBC con display.

- Apertura y cierre automático de la pluma
- Sistema de engrase centralizado de la pluma
- Válvula shut-off
- Bomba de agua de alta presión 15 l. / 150 bar
- Radio control remoto: Hetronic o HBC equipado con pantalla
- Tubería de hormigón recta de doble capa de la pluma, con inserciones en carburo de cromo de alta resistencia al desgaste (CIFA LLT Long Life Top)
- Amplia variedad de colores de personalización del cliente

* Más de 100 opciones disponibles; detalles en el folleto de opcionales de bombas de hormigón

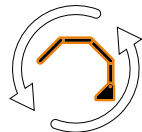
Distribution boom B5HRZ 47/43



**Advanced
Stability Control
2.0**



Anti-oscilación



**Apertura y cierre
automático de la pluma**

Carbon Fiber Video



Smartronic Video



Product Video



CIFA S.p.A. / Via Stati Uniti d'America, 26 / 20030 SENAGO (MI) / ITALY
Tel. +39 02 990 131 / sales@cifa.com



cifa.com

