

\* Données techniques et caractéristiques sujettes à changement sans préavis

### Données techniques du groupe de pompage

		HP16o8EC	HP18o8ECX
Débit théorique Max.	m <sup>3</sup> /h	160	180
Pression sur béton Max.	bar	80	83
Cylindre de pompage (diam. x course)	mm	230 x 2100	260 x 2100
Capacité de la trémie	l	550	600
Circuit d'huile hydraulique		fermé	fermé

Poids total inférieur à 32 tonnes, charge utile pour l'utilisateur toujours disponible.

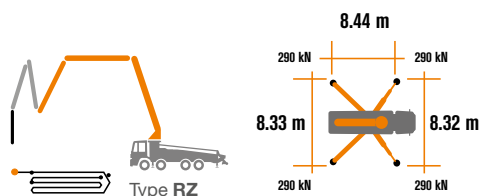
Machine très compacte, montée sur châssis 8x4 à empattement 5450 pour une excellente maniabilité.

Zone de stabilisation nécessaire réduite pour un placement facile sur tous les types de chantiers.

### Système de gestion standard

#### Smartronic Gold

- ASC Contrôle de stabilité avancé
- MBE Contrôle de l'extension maximale de la flèche
- Gestion automatique des tours par minute
- Kit de rampes de travail pour l'unité de pompage
- Ecran LCD
- Compteurs
- Dispositif d'auto-diagnostics
- Panneau de commande capsense à l'arrière de la machine



### ASC Équipement standard



La vérification automatique et continue du centre de gravité de la machine garantit une sécurité maximale du mouvement de la flèche, ainsi qu'une couverture maximale possible de la zone de travail, même avec une ouverture partielle des stabilisateurs.



MBE Contrôle d'extension maximale de la flèche



Gestion automatique des tours/min

### Données techniques de la flèche

		B5HRZ 47/43
Diamètre de tuyauterie	mm	125
Hauteur verticale max.	m	46.1
Portée max. (à partir du centre de l'axe de rotation)	m	41.4
Hauteur d'ouverture min.	m	8.9
Nombre de sections		5
Angle d'ouverture de la 1ère section		90°
Angle d'ouverture de la 2ème section		180°
Angle d'ouverture de la 3ème section		180°
Angle d'ouverture de la 4ème section		237°
Angle d'ouverture de la 5ème section		230°
Angle de rotation		+/-270°
Longueur du tuyau final	m	3



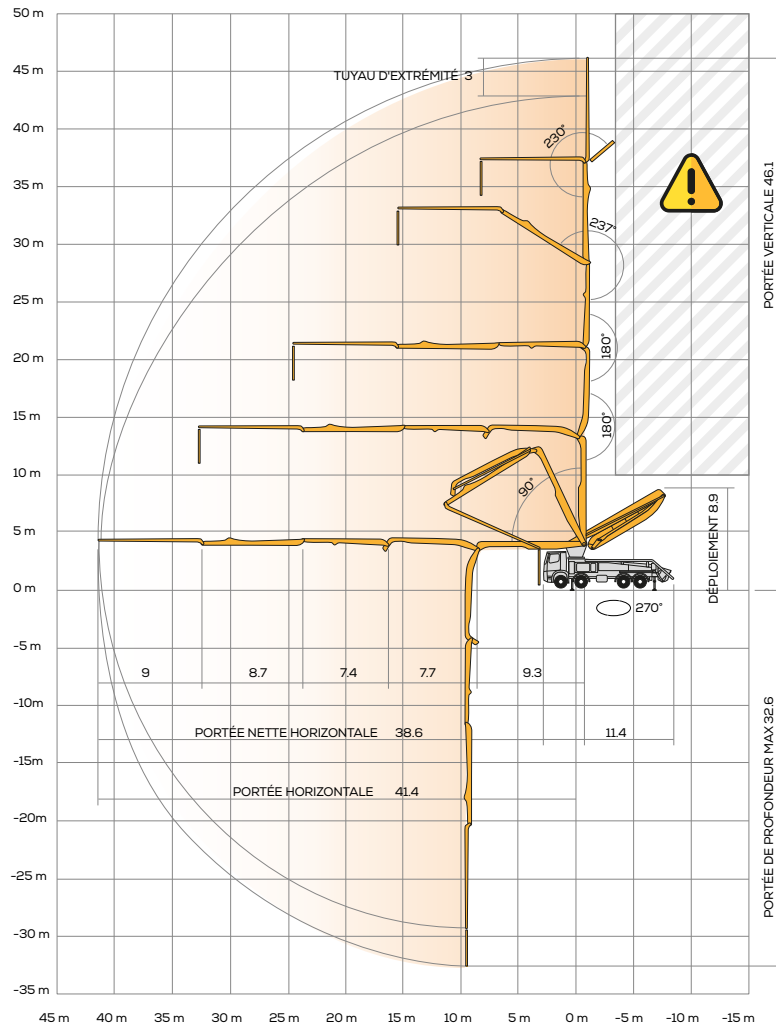
CARBOTECH Series

# K47H

## Équipement standard

Sections 1, 2 et 3 de la flèche en acier haute résistance  
 Sections 4 et 5 en fibre de carbone légère et résistante CIFA CARBOTECH  
 Stabilisateurs diagonaux avant en «X» avec double ouverture télescopique et stabilisateurs arrières sur pivots pour une installation rapide et facile même dans les zones étroites  
 Entraînement par prise de force ou boîte de vitesses  
 Commande de la flèche par distributeur proportionnel «Load Sensing»  
 Dispositif de sécurité à l'ouverture de la porte de déchargement du béton et de la grille de la trémie  
 Dispositif de secours pour le groupe de pompage  
 2 Radiocommandes proportionnelles Hetronic avec 3 manipulateurs  
 Câble de radiocommande de secours 20 m  
 Réservoir d'eau en plastique avec capacité de 600 litres  
 Pompe à eau (50 l / min - 50 bar)  
 Éclairage LED des stabilisateurs et de la trémie  
 Tuyau double épaisseur avec revêtement en carbure de chrome sur toute la ligne de tuyauterie  
 Accessoires de lavage  
 Haute résistance des composants les plus sujets à l'usure (Valve en S, plaque d'usure, bague de compensation)  
 Déclaration de conformité fournie avec le manuel d'utilisation et d'entretien

## Déplacement de la flèche B5HRZ 47/43



## Options principales

**Smartronic Advanced:** En plus des fonctions Smartronic Gold, fournit un contrôle de stabilité ASC2.0, un contrôle d'oscillation de la flèche ABC (Antibouncing), ainsi qu'une ouverture et une fermeture automatique de la flèche. Comprend également une radiocommande Hetronic ou HBC avec écran.

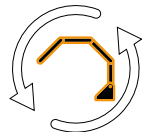
Ouverture et fermeture automatique de la flèche  
 Graissage centralisé automatique de la flèche  
 Système de shut-off sur le tuyau flexible  
 Pompe à eau haute pression (150 bar - 15 l/min)  
 Télécommande radio: Hetronic ou HBC équipée d'un écran  
 Tuyaux double épaisseur avec revêtement carbure de chrome haute résistance CIFA LLT Long Life Top  
 Large choix de couleurs pour possibilité de personnalisation  
 \*Plus de 100 options possibles ; détails disponibles sur le livret des camions pompes en option



**Contrôle de stabilité avancé 2.0**



**Anti-rebonds**



**Ouverture et fermeture automatique de la flèche**

Vidéo Fibre de carbone



Vidéo Smartronic



Vidéo K47H



CIFA S.p.A. / Via Stati Uniti d'America, 26 / 20030 SENAGO (MI) / ITALY  
 Tel. +39 02 990 131 / sales@cifa.com



cifa.com

