

10534\*

\* Données techniques et caractéristiques sujettes à changement sans préavis

### Données techniques du groupe de pompage

		HP16o8EC
Débit théorique Max.	m <sup>3</sup> /h	160
Pression sur béton Max.	bar	80
Nombre maximum de cycles par minute		31
Cylindre de pompage (diam. x course)	mm	230 x 2100
Capacité de la trémie	l	550
Circuit d'huile hydraulique		fermé

### Système de gestion

#### Smartronic Gold

- Système de contrôle de stabilité avancé
- Gestion automatique des tours par minute
- Kit de rampes de travail pour l'unité de pompage
- Ecran LCD
- Système de contrôle du groupe de pompage
- Dispositif d'auto-diagnostics
- Panneau de commande capsense à l'arrière de la machine

#### ASC Équipement standard



La vérification automatique et continue du centre de gravité de la machine garantit une sécurité maximale du mouvement de la flèche, ainsi qu'une couverture maximale possible de la zone de travail, même avec une ouverture partielle des stabilisateurs.



**MBE**  
Contrôle d'extension maximale de la flèche

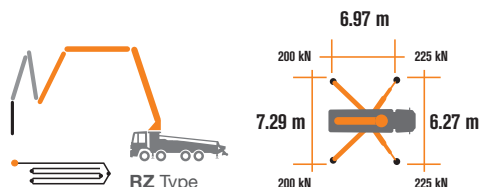


**Gestion automatique des tours/min**

**Poids total inférieur à 26 tonnes, charge utile pour l'utilisateur toujours disponible.**

**Machine très compacte, montée sur châssis 8x4 à empattement 4500 pour une excellente maniabilité.**

**Zone de stabilisation nécessaire réduite pour un placement facile sur tous les types de chantiers.**



### Données techniques de la flèche

		B5RZ 4o/36
Diamètre de tuyauterie	mm	125
Hauteur verticale max.	m	39,1
Portée max. (à partir du centre de l'axe de rotation)	m	34,5
Portée horizontale nette	m	32,1
Hauteur d'ouverture min.	m	8,6
Nombre de sections		5
Angle d'ouverture de la 1ère section		90°
Angle d'ouverture de la 2ème section		180°
Angle d'ouverture de la 3ème section		180°
Angle d'ouverture de la 4ème section		236°
Angle d'ouverture de la 5ème section		223°
Angle de rotation		+/-270°
Longueur du tuyau final	m	3



CARBOTECH Series

# K40H

## Équipement standard

Sections 1, 2 et 3 de la flèche en acier haute résistance  
Sections 4 et 5 en fibre de carbone légère et résistante CIFA CARBOTECH

Stabilisateurs avant en «X» avec double ouverture télescopique et stabilisateurs arrière sur pivots pour une installation rapide et facile même dans les zones étroites

Entraînement par prise de force ou boîte de vitesses

Commande de la flèche par distributeur proportionnel «Load Sensing»

Dispositif de sécurité à l'ouverture de la porte de déchargement du béton et de la grille de la trémie

Dispositif de secours pour le groupe de pompage

2 Radiocommandes proportionnelles Hetronic avec 3 manipulateurs

Câble de radiocommande de secours 20 m

Réservoir d'eau en plastique avec capacité de 600 litres

Pompe à eau (50 l / min - 50 bar)

Éclairage LED des stabilisateurs et de la trémie

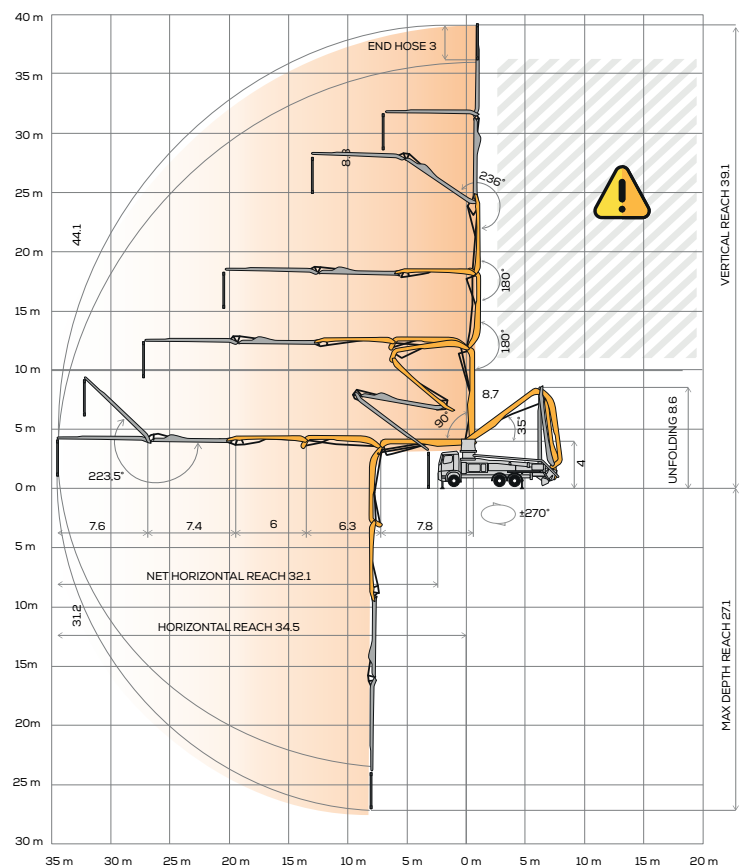
Tuyaux double épaisseur avec revêtement en carbure de chrome sur toute la ligne de tuyauterie

Accessoires de lavage

Haute résistance des composants les plus sujets à l'usure (Valve en S, plaque d'usure, bague de compensation)

Déclaration de conformité fournie avec le manuel d'utilisation et d'entretien

## Déplacement de la flèche B5RZ 40/36



## Options principales

**Smartronic Advanced:** En plus des fonctions Smartronic Gold, fournit un contrôle de stabilité ASC 2.0, un contrôle d'oscillation de la flèche ABC (Antibouncing), ainsi qu'une ouverture et une fermeture automatique de la flèche. Comprend également une radiocommande Hetronic ou HBC avec écran.

Ouverture et fermeture automatique de la flèche

Graissage centralisé automatique de la flèche

Système de shut-off sur le tuyau flexible

Pompe à eau haute pression (15l/min - 150 bar)

Télécommande radio: Hetronic ou HBC équipée d'un écran

Tuyaux double épaisseur avec revêtement carbure de chrome haute résistance CIFA LLT Long Life Top

Large choix de couleurs pour possibilité de personnalisation

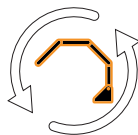
\* Plus de 100 options possibles ; détails disponibles sur le livret des camions pompes en option



**Contrôle de stabilité avancé 2.0**



**Anti-rebonds**



**Ouverture et fermeture automatique de la flèche**

Vidéo Fibre de carbone



Vidéo Smartronic



CIFA S.p.A. / Via Stati Uniti d'America, 26 / 20030 SENAGO (MI) / ITALY  
Tel. +39 02 990 131 / sales@cifa.com



K40H\_FRA\_0623