



\* Données techniques et caractéristiques sujettes à changement sans préavis

### Données techniques du groupe de pompage

		HP16o8EC	HP16o6H
Débit théorique Max.	m <sup>3</sup> /h	160	160
Pression sur béton Max.	bar	80	53
Cylindre de pompage (diam. x course)	mm	230 x 2100	230 x 2100
Capacité de la trémie	l	550	550
Circuit d'huile hydraulique		fermé	ouvert

Machine compacte montée sur châssis 6x4 à empattement 4750 pour une excellente maniabilité.

Zone de stabilisation nécessaire réduite pour un placement facile sur tous les types de chantiers.

Flèche pliante en Z à 4 sections pour une utilisation facile.

### Système de gestion avec groupe de pompage HP1608EC

#### Smartronic Silver

Ecran LCD couleur

Dispositif d'auto diagnostics

Compteurs

Panneau de commande capsense à l'arrière de la machine

Système de contrôle du groupe de pompage

#### Smartronic Gold en option



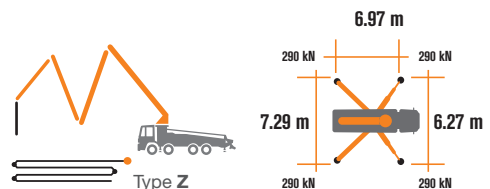
La vérification automatique et continue du centre de gravité de la machine garantit une sécurité maximale du mouvement de la flèche, ainsi qu'une couverture maximale possible de la zone de travail, même avec une ouverture partielle des stabilisateurs.



**MBE**  
Contrôle d'extension maximale de la flèche



**Gestion automatique des tours/min**



### Données techniques de la flèche

		B4Z 38/34
Diamètre de tuyauterie	mm	125
Hauteur verticale max.	m	37.6
Portée max. (à partir du centre de l'axe de rotation)	m	33.4
Net horizontal reach	m	30.9
Hauteur d'ouverture min.	m	9.1
Nombre de sections		4
Angle d'ouverture de la 1ère section		90°
Angle d'ouverture de la 2ème section		180°
Angle d'ouverture de la 3ème section		237°
Angle d'ouverture de la 4ème section		244°
Angle de rotation		+/-270°
Longueur du tuyau final	m	3

### Système de gestion avec groupe de pompage HP1606H

#### Easytronic Silver

Ecran LCD couleur

Système de contrôle du groupe de pompage

Compteurs

Dispositif d'auto diagnostics

#### Easytronic Gold en option



Le fonctionnement en sécurité de la flèche est garanti lorsque deux, trois ou quatre stabilisateurs sont complètement ouverts.



**Gestion automatique des tours/min**



STEELTECH Series

# K38L

## Équipement standard

- Stabilisateurs diagonaux avant en «X» avec double ouverture télescopique et stabilisateurs arrière sur pivots pour une installation rapide et facile même dans les zones étroites
- Entraînement par prise de force ou boîte de vitesses
- Commande de la flèche par distributeur proportionnel «Load Sensing»
- Dispositif de sécurité à l'ouverture de la porte de déchargement du béton et de la grille de la trémie
- Dispositif de secours pour le groupe de pompage
- 2 Radiocommandes proportionnelles Hetronic avec 3 manipulateurs
- Câble de radiocommande de secours 20 m
- Réservoir d'eau en plastique avec capacité de 600 litres
- Pompe à eau (50 l / min - 50 bar)
- Éclairage LED des stabilisateurs et de la trémie
- Tuyau double épaisseur avec revêtement en carbure de chrome sur toute la ligne de tuyauterie
- Accessoires de lavage
- Haute résistance des composants les plus sujets à l'usure (Valve en S, plaque d'usure, bague de compensation)
- Déclaration de conformité fournie avec le manuel d'utilisation et d'entretien

## Options principales

- Smartronic Gold (Smartronic Silver + ASC)
- Smartronic Advanced: En plus des fonctions Smartronic Gold, fournit un contrôle de stabilité ASC2.0, un contrôle d'oscillation de la flèche ABC (Antibouncing), ainsi qu'une ouverture et une fermeture automatique de la flèche. Comprend également une radiocommande Hetronic ou HBC avec écran.**
- Easytronic Gold (Easytronic Silver + LSC Light Stability Control)
- Ouverture et fermeture automatique de la flèche
- Graissage centralisé automatique de la flèche
- Système de shut-off sur le tuyau flexible
- Pompe à eau haute pression 28l / 120 bar
- Télécommande radio: Hetronic ou HBC équipée d'un écran
- Tuyaux double épaisseur avec revêtement carbure de chrome haute résistance CIFA LLT Long Life Top
- Large choix de couleurs pour possibilité de personnalisation
- \* Plus de 100 options possibles ; détails disponibles sur le livret des camions pompes en option

## Optional Smartronic Advanced



**Advanced  
Stability Control  
2.0**

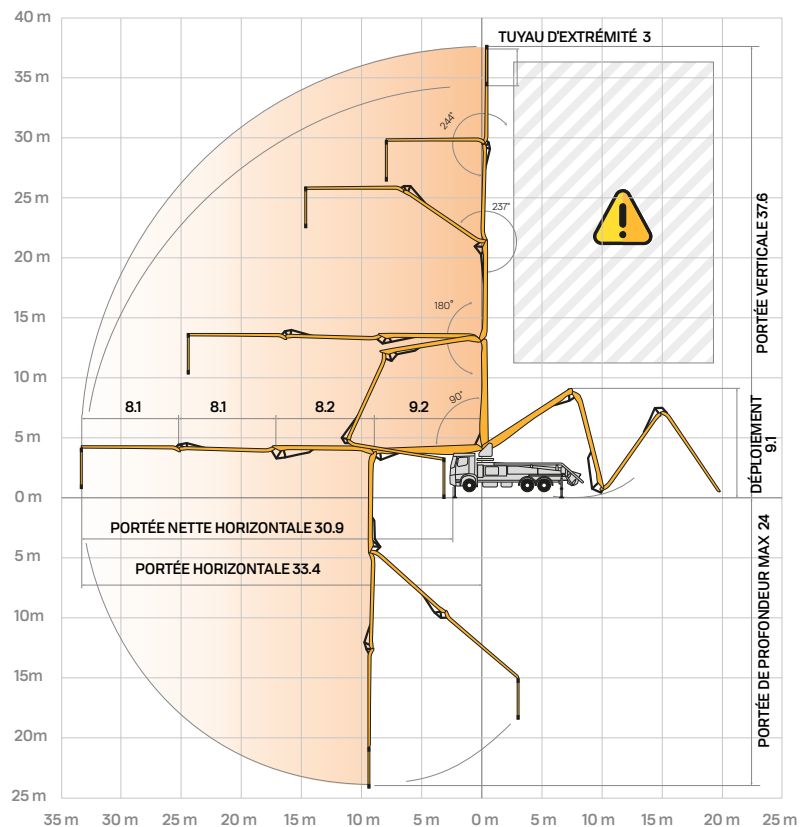


**Antibouncing**



**Ouverture et fermeture  
automatique  
de la flèche**

## Déplacement de la flèche B4Z 38/34



Smartronic Video



CIFA S.p.A. / Via Stati Uniti d'America, 26 / 20030 SENAGO (MI) / ITALY  
Tel. +39 02 990 131 / sales@cifa.com



cifa.com



K38L\_FRA\_0321