

* Datos técnicos y características sujetas a cambios sin previo aviso

Datos técnicos Grupo de Bombeo

		HP16o8EC	HP16o6H
Máxima producción teórica	m ³ /h	160	160
Presión máxima del hormigón	bar	80	53
Cilindros de bombeo (diámetro x carrera)	mm	230 x 2100	230 x 2100
Capacidad tolva recepción del hormigón	l	550	550
Circuito hidráulico		cerrado	abierto

Peso total inferior a las 26 t., carga útil para el usuario siempre disponible.

Máquina súper compacta montada sobre un camión 6x4, con una distancia entre ejes 4500* para una excelente maniobrabilidad.

Contenidas dimensiones de estabilización para un sencillo posicionamiento en todas las áreas de trabajo.

Sistema de control para el grupo HP1608EC

Smartronic Silver

Sistema integrado de control con LCD	Diagnostica
Contador de horas	Panel de control trasero Capsense
Gestión del grupo de bombeo	

Opcionales Smartronic Gold



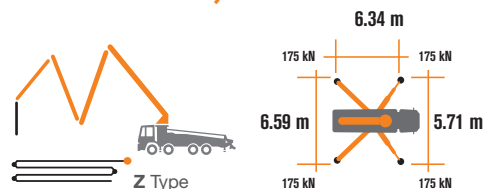
El Sistema sigue controlando automáticamente el centro de gravedad de la máquina, garantizando la máxima seguridad de los movimientos del brazo y la máxima cobertura hasta donde el brazo puede trabajar, incluso si los estabilizadores están abiertos parcialmente.



MBE
Control de la máxima extensión del brazo.



Auto RPM
En función del tipo de hormigón el sistema regula automáticamente las revoluciones del motor.



Sistema de control para el grupo HP1606H

Easytronic Silver

Sistema integrado de control con LCD	Gestión del grupo de bombeo
Contador de horas	Diagnósticos

Opcionales Easytronic Gold



Con el sistema de seguridad LSC, la operatividad de la pluma está garantizada cuando dos, tres o los cuatro estabilizadores están completamente abiertos.



Automatic RPM Management

Datos técnicos Brazo de Distribución

		B4Z 36/32
Diámetro de la tubería	mm	125
Alcance máximo vertical	m	35.6
Alcance máximo horizontal (desde el centro del eje de giro)	m	31.2
Altura de apertura mínima	m	28.4
Número de secciones	m	8.4
Ángulo		4
Ángulo		90°
Ángulo		180°
Ángulo		237°
Ángulo		250°
Ángulo de rotación		+/-270°
Tubería	m	3



STEELTECH Series

K36L

Equipamiento estándar

Brazos estabilizadores delanteros en "X" de extracción única con secuencia de apertura controlada y traseros de tipo-bandera para una rápida y sencilla estabilización, también en espacios reducidos

Toma de fuerza en camión o caja transfer

Distribuidor proporcional para el control de la pluma equipado con el sistema "Load Sensing"

Dispositivo de seguridad para la apertura de la tapa de descarga y la rejilla en la tolva del hormigón

Dispositivo de emergencia para el grupo de bombeo

2 mandos a distancia "Hetricon", radiocontrol proporcional con 3 joysticks

Cable de emergencia del radiocontrol de 20 m

Depósito de agua de plástico de 600 l. de capacidad

Bomba de agua de media presión (50 l/min - 50 bar)

Luces LED para iluminar la estabilización y la tolva

Tubería de doble capa con inserciones en carburo de cromo en toda la línea de tubería

Accesorios para limpieza

Alta resistencia de los componentes más expuestos al desgaste (válvula "S", placa de desgaste y anillo de compensación)

Declaración de conformidad suministrada con el manual de uso y mantenimiento

Principales Opciones

Smartronic Gold

(Smartronic Silver + ASC, Sistema Avanzado de estabilización)

Smartronic Advance. Además de las funciones del Smartronic Gold, este sistema incluye ASC2.0: control de estabilidad, ABC control de las oscilaciones del brazo, apertura y cierre automático del brazo, mando remoto Hetricon o HBC con display.

Easytronic Gold (Easytronic Silver + LSC Light Stability Control)

Apertura y cierre automático del brazo

Engrase centralizado brazo

Válvula de cierre shut-off

Bomba agua alta presión (15 l/min - 150 bar)

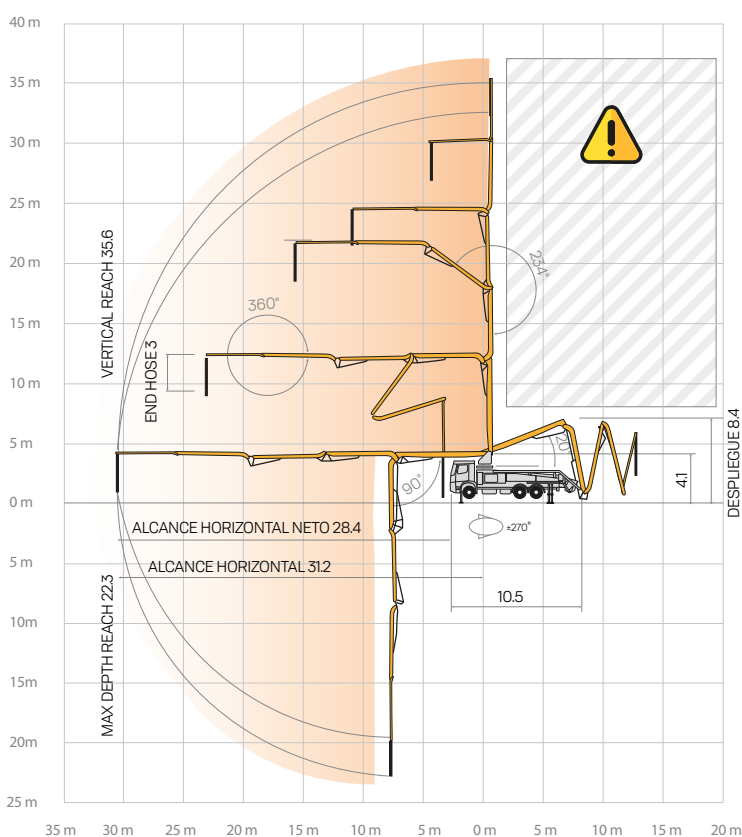
Mandos remoto: Hetricon o HBC con display

Tubería de hormigón recta de doble capa de la pluma, con inserciones en carburo de cromo de alta resistencia al desgaste CIFA LLT Long Life Top

Amplia elección en la personalización de los colores del cliente

* Más de 100 opciones disponibles; detalles en el folleto de opcionales de bombas de hormigón

Brazo de Distribución B4Z 36/32



Opcionales Smartronic Advanced



**Advanced
Stability Control
2.0**



Anti-oscilación



**Apertura y cierre
automático de la pluma**

Smartronic Video



CIFA S.p.A. / Via Stati Uniti d'America, 26 / 20030 SENAGO (MI) / ITALY
Tel. +39 02 990 131 / sales@cifa.com



cifa.com



K36L_ESP_0623