

* Technische Änderungen vorbehalten.

Pumpeinheit

		HP16o8EC	HP16o6H
Max. theor. Fördermenge	m ³ /h	160	160
Max. Förderdruck	bar	80	53
Förderzylinder (Durchmesser x Hub)	mm	230 x 2100	230 x 2100
Trichterkapazität	l	550	550
Ölkreislauf		geschlossen	offen

LSC garantiert Standsicherheit, mindestens zwei Stützbeine müssen vollständig ausgefahren sein.

Sehr kompakte Maschine auf 6x4 Radstand 4500* für ausgezeichnete Manövrierfähigkeit.

Benötigte Abstützfläche für eine einfache Platzierung auf allen Arten von Baustellen.

Steuerung mit Pumpeinheit HP1608EC

Smartronic Silver

Integriertes Farbdisplay	Pumpenmanagement
Betriebsstunden- und Fördermengen-zähler	Maschinendiagnosesystem Nahbedienung in Trichternähe

Smartronic Gold als Sonderausstattung



Die automatische und ständige Überprüfung des Maschinenschwerpunkts ermöglicht maximale Sicherheit beim Bewegen des Masts und die maximale Abdeckung des Arbeitsbereichs, auch bei reduzierter Abstützfläche.



MBE
Maximum Boom
Extension Control



Automatic
RPM
Management

Steuerung mit Pumpeinheit HP1606H

Easytronic Silver

Integriertes Farbdisplay	Pumpenmanagement
Betriebsstunden- und Fördermengen-zähler	Maschinendiagnosesystem

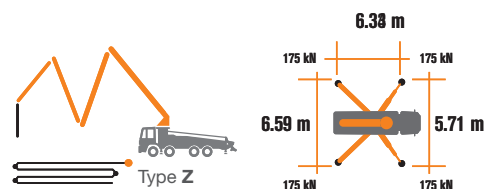
Easytronic Gold als Sonderausstattung



LSC garantiert Standsicherheit, mindestens zwei Stützbeine müssen vollständig ausgefahren sein



Automatic
RPM
Management



Verteilermast

		B4Z 36/32
Förderleitungsdurchmesser	mm	125
Max. Reichhöhe	m	35.6
Max. Reichweite (von Drehachse)	m	31.2
Horizontale Reichweite (netto)	m	28.4
Notwendige Ausfalthöhe	m	8.4
Anzahl der Mastsegmente		4
Öffnungswinkel Mastsegment 1		90°
Öffnungswinkel Mastsegment 2		180°
Öffnungswinkel Mastsegment 3		237°
Öffnungswinkel Mastsegment 4		250°
Schwenkwinkelbereich		+/-270°
Endschlauchlänge	m	3



STEELTECH Serie

K36L

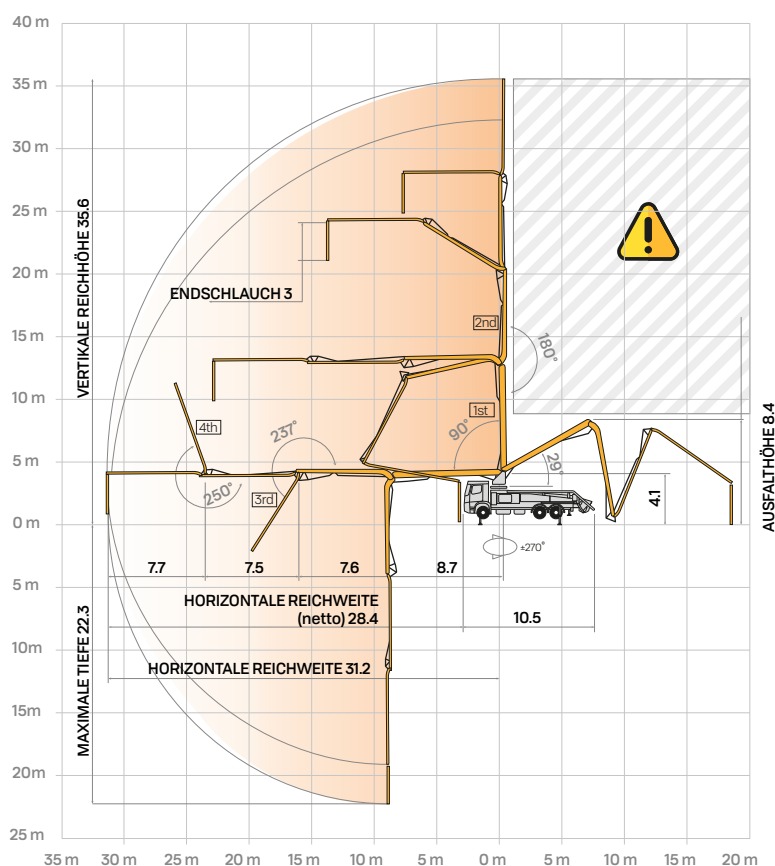
Serienausstattung

- _____ Einstufige Teleskopbeine vorne
- _____ Nebenantrieb oder Verteilerschaltgetriebe
- _____ Proportionale Verteilermaststeuerung
- _____ Sicherheitsvorrichtung beim Öffnen der Inspektionsklappe
- _____ Notbedienung für Pumpeinheit
- _____ 2 Hetric Proportionalfunkfernsteuerungen mit 3 Joysticks
- _____ 20m Kabel für den Notbetrieb
- _____ Niederdruckwasserpumpe (50 bar - 50l/min)
- _____ LED-Arbeitscheinwerfer für Stützbeine und Trichter
- _____ Zweilagenerverrohung CIFA LLN aus hochfestem Stahl und Hartmetalleinsätzen am Mast
- _____ Zweilagenerverrohung CIFA LLH aus hochfestem Stahl und Hartmetalleinsätzen am Unterbau
- _____ Reinigungszubehör
- _____ Hohe Verschleißfestigkeit der wichtigsten Verschleißteile: S-Rohr, Verschleißplatte und Verschleißring aus Hartmetall
- _____ Konformitätserklärung, Benutzer- und Wartungshandbuch

Sonderausstattung

- _____ Smartronic Gold (Smartronic Silver + ASC Advanced Stability Control)
- _____ **Smartronic Advanced: ergänzt die Smartronic Gold Funktionen um ASC2.0, ABC, Autom. Aus- und Einfalten des Verteilermastes, Fernbedienung mit Display**
- _____ Easytronic Gold (Easytronic Silver + LSC Light Stability Control)
- _____ Hochdruckwasserpumpe (150 bar - 15 l/min)
- _____ Zentralschmierung für den Verteilermast
- _____ Beton-Stopp-Ventil
- _____ Zweilagenerverrohung CIFA LLT aus hochfestem Stahl und Hartmetalleinsätzen am Mast
- _____ Zahlreiche Sonderausstattungen auf Anfrage erhältlich, Details in der Preisliste verfügbar
- _____ * Über 100 Optionen verfügbar, siehe Broschüre „Sonderausstattung für Autobetonpumpen“

Verteilermast B4Z 36/32



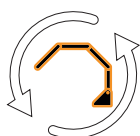
Sonderausstattung Smartronic Advanced



**Advanced
Stability Control
2.0**



Antibouncing



**Boom Automatic
Opening and Closing**

Smartronic Video



CIFA S.p.A. / Via Stati Uniti d'America, 26 / 20030 SENAGO (MI) / ITALY
Tel. +39 02 990 131 / sales@cifa.com



cifa.com

K36L_DEU_0623