

* Datos técnicos y características sujetas a cambios sin previo aviso

Datos técnicos Grupo de Bombeo

		PA1506/909F8
Máxima producción teórica	m ³ /h	150/90
Presión máxima del hormigón	bar	53/95
Cilindros de bombeo (diámetro x carrera)	mm	230 x 2100
Capacidad tolva recepción del hormigón	l	550
Circuito hidráulico		abierto

Peso total inferior a las 26 t, payload to the user always available.

Máquina súper compacta montada sobre un camión 6x4, con una distancia entre ejes 4200* para una excelente maniobrabilidad.

Contenidas dimensiones de estabilización para un sencillo posicionamiento en todas las áreas de trabajo.

Sistema de control por el grupo PA1506/909F8

Opcionales Easytronic Gold

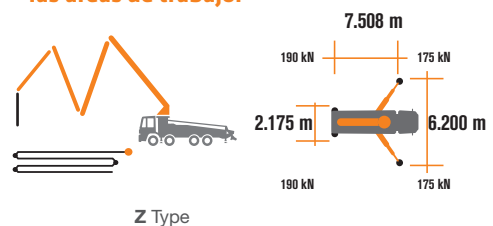


Con el sistema de seguridad LSC, la operatividad de la pluma está garantizada cuando dos, tres o los cuatro estabilizadores están completamente abiertos.



Auto RPM

En función del tipo de hormigón el sistema regula las revoluciones del motor.



Datos técnicos Brazo de Distribución

		B4Z 30/26
Diámetro de la tubería	mm	125
Alcance máximo vertical	m	29,7
Alcance máximo horizontal (from center of slewing axis)	m	25,6
Altura de apertura mínima	m	7,5
Número de secciones		4
Ángulo apertura 1a sec.		90°
Ángulo apertura 2a sec.		180°
Ángulo apertura 3a sec.		237°
Ángulo apertura 4a sec.		245°
Ángulo de rotación		+/-270°
Tubería de goma punta de la pluma	m	4



STEELTECH Series

K30L

Equipamiento estándar

Brazos estabilizadores delanteros en "X" de doble extracción con secuencia de apertura controlada y traseros de tipo-bandera para una rápida y sencilla estabilización también en espacios reducidos.

Toma de fuerza en camión o caja transfer

Distribuidor proporcional para el control de la pluma equipado con el sistema "Load Sensing"

Dispositivo de seguridad para la apertura de la tapa de descarga y la rejilla en la tolva del hormigón

Dispositivo de emergencia para el grupo de bombeo

2 mandos a distancia "Hetronic", radiocontrol proporcional con 3 joysticks

Cable de emergencia del radiocontrol de 20

Depósito de agua de plástico de 600 l. de capacidad

Bomba de agua de media presión (50 l/min - 50 bar)

Luces LED para iluminar la estabilización y la tolva

Tubería de doble capa con inserciones en carburo de cromo en toda la línea de tubería

Accesorios para limpieza

Alta resistencia de los componentes más expuestos al desgaste (válvula "S", placa de desgaste y anillo de compensación)

Declaración de conformidad suministrada con el manual de uso y mantenimiento

Principales Opciones

Easytronic Gold (Easytronic Silver + LSC Light Stability Control)

Abertura y cierre automático del brazo

Engrase centralizado brazo

Válvula de cierre

Bomba agua alta presión (15 l/min - 150 bar)

Mandos remoto: Hetronic o HBC con display

Tubería recta de hormigón en pluma de doble capa con alta resistencia al desgaste insertos de carburo de cromo CIFA LLT Long Life Top

Amplia variedad de colores de personalización del cliente

* Más de 100 opciones disponibles; detalles disponibles en el folleto opcional Bombas sobre camión

Brazo de Distribución B4Z 30/26

