



* Données techniques et caractéristiques sujettes à changement sans préavis

Données techniques du groupe de pompage

		PA1506/909F8
Débit théorique Max.	m ³ /h	150/90
Pression sur béton Max.	bar	53/95
Cylindre de pompage (diam. x course)	mm	230 x 2100
Capacité de la trémie	l	550
Circuit d'huile hydraulique		Ouvert

Poids total inférieur à 26 tonnes, charge utile pour l'utilisateur toujours disponible.

Machine très compacte, montée sur châssis 6x4 à empattement 4200 pour une excellente maniabilité.

Zone de stabilisation nécessaire réduite pour un placement facile sur tous les types de chantiers.

Système de gestion avec groupe de pompage PA1506/909F8

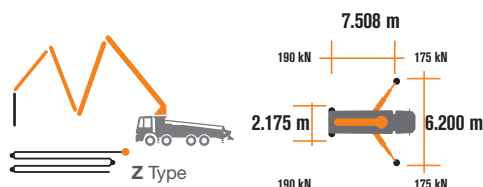
Easytronic Gold en option



Le fonctionnement en sécurité de la flèche est garanti lorsque deux, trois ou quatre stabilisateurs sont complètement ouverts.



Gestion automatique des tours/min.



Données techniques de la flèche

		B4Z 30/26
Diamètre de tuyauterie	mm	125
Hauteur verticale max.	m	29,7
Portée max. (à partir du centre de l'axe de rotation)	m	25,6
Hauteur d'ouverture min.	m	7,5
Nombre de sections		4
Angle d'ouverture de la 1ère section		90°
Angle d'ouverture de la 2ème section		180°
Angle d'ouverture de la 3ème section		237°
Angle d'ouverture de la 4ème section		245°
Angle de rotation		+/-270°
Longueur du tuyau final	m	4



STEELTECH Series

K30L

Équipement standard

Stabilisateurs avant en «X» pour une installation rapide et facile même dans les zones étroites

Entraînement par prise de force ou boîte de vitesses

Commande de la flèche par distributeur proportionnel «Load Sensing»

Dispositif de sécurité à l'ouverture de la porte de déchargement du béton et de la grille de la trémie

Dispositif de secours pour le groupe de pompage

2 Radiocommandes proportionnelles Hetriconic avec 3 manipulateurs

Câble de radiocommande de secours 20 m

Réservoir d'eau en plastique avec capacité de 600 litres

Pompe à eau (50l/min - 50 bar)

Éclairage LED des stabilisateurs et de la trémie

Tuyau double épaisseur avec revêtement en carbure de chrome sur toute la ligne de tuyauterie

Accessoires de lavage

Haute résistance des composants les plus sujets à l'usure (Valve en S, plaque d'usure, bague de compensation)

Déclaration de conformité fournie avec le manuel d'utilisation et d'entretien

Options principales

Easytronic Gold (Easytronic Silver + LSC Light Stability Control)

Ouverture et fermeture automatique de la flèche

Graissage centralisé automatique de la flèche

Système de shut-off sur le tuyau flexible

Pompe à eau haute pression (15 l/min - 150 bar)

Télécommande radio: Hetriconic ou HBC équipée d'un écran

Tuyaux double épaisseur avec revêtement carbure de chrome haute résistance CIFA LLT Long Life Top

Large choix de couleurs pour possibilité de personnalisation

*Plus de 100 options possibles ; détails disponibles sur le livret des camions pompes en option

Déplacement de la flèche B4Z 30/26

