

\* Technische Änderungen vorbehalten.

### Pumpeinheit

		PA1506/909F8
Max. theor. Fördermenge	m <sup>3</sup> /h	150/90
Max. Förderdruck	bar	53/95
Förderzylinder (Durchmesser x Hub)	mm	230 x 2100
Trichterkapazität	l	550
Ölkreislauf		offen

**Gesamtgewicht weniger als 26 t, Nutzlast für den Bediener immer verfügbar.**

**Sehr kompakte Maschine auf 6x4 Radstand 4200\* für ausgezeichnete Manövrierfähigkeit.**

**Benötigte Abstützfläche für eine einfache Platzierung auf allen Arten von Baustellen.**

### Steuerung mit Pumpeinheit PA1506/909F8

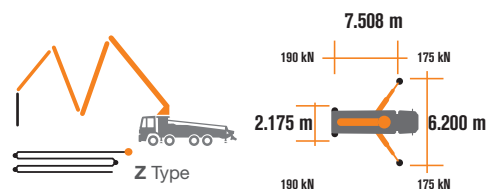
#### Easytronic Gold als Sonderausstattung



LSC garantiert Standsicherheit, mindestens zwei Stützbeine müssen vollständig ausgefahren sein.



**Automatic RPM Management**



### Verteilmast

		B4Z30/26
Förderleitungsdurchmesser	mm	125
Max. Reichhöhe	m	29,7
Max. Reichweite (von Drehachse)	m	25,6
Notwendige Ausfalthöhe	m	7,5
Anzahl der Mastsegmente		4
Öffnungswinkel Mastsegment 1		90°
Öffnungswinkel Mastsegment 2		180°
Öffnungswinkel Mastsegment 3		237°
Öffnungswinkel Mastsegment 4		245°
Schwenkwinkelbereich		+/-270°
Endschlauchlänge	m	4



STEELTECH Serie

# K30L

## Serienausstattung

Einstufige Teleskopbeine vorne  
 Nebenabtrieb oder Verteilerschaltgetriebe  
 Proportionale Verteilermaststeuerung  
 Sicherheitsvorrichtung beim Öffnen der Inspektionsklappe  
 Notbedienung für Pumpeinheit  
 2 Hetriconic Proportionalfernsteuerungen mit 3 Joysticks  
 20m Kabel für den Notbetrieb  
 Niederdruckwasserpumpe (50 bar - 50 l/min)  
 LED-Arbeitsscheinwerfer für Stützbeine und Trichter  
 Zweilagenerverrohung aus hochfestem Stahl und Hartmetalleinsätzen  
 Reinigungszubehör  
 Hohe Verschleißfestigkeit der wichtigsten Verschleißteile:  
 S-Rohr, Verschleißplatte und Verschleißring aus Hartmetall  
 Konformitätserklärung, Benutzer- und Wartungshandbuch

## Sonderausstattung

Easytronic Gold (Easytronic Silver + LSC Light Stability Control)  
 Hochdruckwasserpumpe (15 l/min - 150 bar)  
 Zentralschmierung für den Verteilermast  
 Beton-Stopp-Ventil  
 Zweilagenerverrohung CIFA aus hochfestem Stahl und Hartmetalleinsätzen am Mast  
 Zahlreiche Sonderausstattungen auf Anfrage erhältlich, Details in der Preisliste verfügbar  
 ° Über 100 Optionen verfügbar, siehe Broschüre „Sonderausstattung für Autobetonpumpen“

## Verteilermast B4Z30/26

