



* Dati tecnici e caratteristiche soggetti a modifiche senza preavviso

Dati tecnici gruppo pompante

		HP907H	HP1608EC
Max. produzione teorica	m ³ /h	90	160
Max. pressione sul calcestruzzo	bar	70	80
Canne c/s (diam. x corsa)	mm	200 x 1650	230 x 2100
Capacità tramoggia	l	550	550
Circuito oleodinamico		aperto	chiuso

Peso totale reale inferiore alle 18 tonnellate su camion 4x2, carico utile a disposizione dell'utilizzatore sempre disponibile.

Macchina super compatta montata su camion 4x2 passo 4500* o su camion 6x4 passo 3900* per un'ottima manovrabilità.

Dimensioni stabilizzazione contenute per un facile piazzamento in tutti i tipi di cantiere.

Gestione macchina con gruppo HP1608EC

Smartronic Silver

Monitor LCD a colori	Diagnostica
Contatori	Pannello di controllo posteriore capsense
Gestione del gruppo pompante	

Optional Smartronic Gold



La costante verifica del centro di gravità automatica della macchina garantisce la massima sicurezza della movimentazione del braccio e la massima copertura possibile della zona di lavoro, anche con parziale apertura della stabilizzazione.



MBE
Controllo estensione
massima braccio



Gestione
automatica
RPM

Gestione macchina con gruppo HP907H

Easytronic Silver

Monitor LCD a colori	Gestione del gruppo pompante
Contatori	Diagnostica

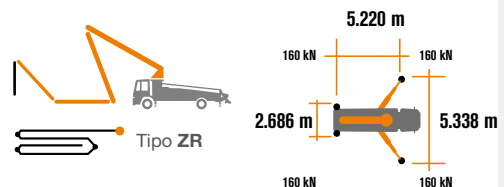
Optional Easytronic Gold



L'estensione del 100% di due, tre o quattro stabilizzatori garantisce sempre una movimentazione del braccio in sicurezza.



Gestione
automatica
RPM



Dati tecnici braccio di distribuzione

		B4ZR 24/20
Diametro tubazioni	mm	125
Max. altezza verticale	m	23,59
Max. distanza in orizzontale (dal centro dell'asse di rotazione)	m	19,9
Min. altezza d'apertura	m	4,96
Numero di sezioni		4
Angolo apertura 1 ^a sez.		90°+5°
Angolo apertura 2 ^a sez.		180°
Angolo apertura 3 ^a sez.		250°
Angolo apertura 4 ^a sez.		255°
Angolo di rotazione		+/-270°
Lunghezza tubo terminale in gomma	m	4



Serie STEELTECH K24L

Dotazioni di serie

Stabilizzazione anteriore tipo "X" telescopici a singolo sfilamento e posteriore a bandiera per un rapido e semplice posizionamento anche in spazi stretti

Motorizzazione PTO o accoppiatore

Comando braccio a mezzo di distributore proporzionale Load Sensing

Dispositivo di sicurezza all'apertura della portella di scarico del calcestruzzo e della griglia tramoggia

Dispositivo di emergenza per il gruppo pompante

2 radiocomandi proporzionali Hetronic con 3 manipolatori

Cavo di emergenza per radiocomando da 20 m

Pompa acqua a media pressione (50 Bar / 50 l/min)

Luci led di illuminazione della stabilizzazione e della tramoggia

Tubazioni a doppio spessore con inserti di carburi di cromo su tutta la linea di tubazione

Accessori di lavaggio

Alta resistenza dei componenti maggiormente soggetti ad usura (valvola S, piastra di usura, anello di compensazione)

Dichiarazione di conformità fornita con il Manuale di uso e manutenzione

Optional principali

Smartronic Gold (Smartronic Silver + ASC Advanced Stability Control) *(disponibile solo con gruppo pompante circuito chiuso)*

Smartronic Advanced: oltre alle funzioni dello Smartronic Gold fornisce il controllo stabilità ASC2.0, il controllo delle oscillazioni del braccio ABC (Antibouncing), l'apertura e chiusura automatica del braccio con il radiocomando Hetronic o HBC dotato di Display *(disponibile solo con gruppo pompante circuito chiuso)*

Easytronic Gold (Easytronic Silver + LSC Light Stability Control) *(disponibile solo con gruppo pompante circuito aperto)*

Pompa acqua ad alta pressione (28l/120 bar)

Sistema di lubrificazione centralizzata del braccio

Valvola interruzione flusso calcestruzzo - shut-off valve

Tubazioni calcestruzzo dritte su braccio a doppio spessore con inserti in carburi di cromo ad alta resistenza all'usura CIFA LLT Long Life Top

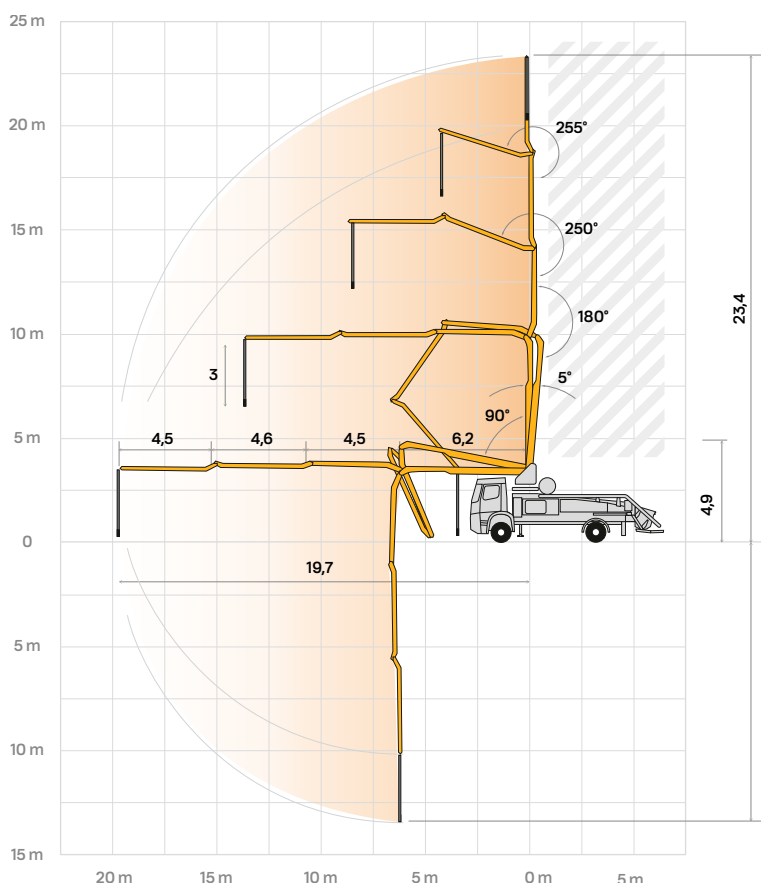
Radiocomando proporzionale Hetronic o HBC dotato di display

Apertura e chiusura automatica del braccio

Ampia possibilità di customizzazione per il cliente

***Oltre 100 optional disponibili consultare listino; dettagli disponibili sul libretto opzionale delle pompe per autocarri**

Braccio di distribuzione B4ZR 24/20



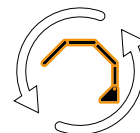
Optional Smartronic Advanced



**Advanced
Stability Control
2.0**



Antibouncing



**Boom
Automatic Opening
and Closing**

Video Smartronic

