



* Datos técnicos y características sujetas a cambios sin previo aviso

Datos técnicos Grupo de Bombeo

		PA709F8
Máxima producción teórica	m ³ /h	70
Presión máxima del hormigón	bar	85
Cilindros de bombeo (diámetro x carrera)	mm	200 x 1500
Capacidad tolva recepción del hormigón	l	550

Sistema de control por el grupo PA709F8

Sistema integrado de control con LCD	Diagnostica
Contador de horas	Panel de control trasero Capsense
Gestión del grupo de bombeo	

Opcionales



Con el sistema de seguridad LSC, la operatividad de la pluma está garantizada cuando dos, tres o los cuatro estabilizadores están completamente abiertos.



MBE
Control de la máxima extensión del brazo.

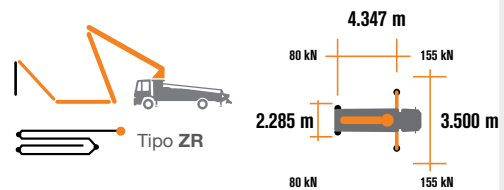


Auto RPM
En función del tipo de hormigón el sistema regula las revoluciones del motor.

Peso total inferior a las 18 t, payload to the user always available.

Máquina súper compacta montada sobre un camión 4x2, con una distancia entre ejes 4100* para una excelente maniobrabilidad.

Contenidas dimensiones de estabilización para un sencillo posicionamiento en todas las áreas de trabajo.



Datos técnicos Brazo de Distribución

		B4ZR 20/16
Diámetro de la tubería	mm	125
Alcance máximo vertical	m	19,75
Alcance máximo horizontal (from center of slewing axis)	m	16,1
Altura de apertura mínima	m	3,95
Número de secciones		4
Ángulo apertura 1a sec.		90°+8°
Ángulo apertura 2a sec.		180°
Ángulo apertura 3a sec.		253°
Ángulo apertura 4a sec.		253°
Ángulo de rotación		+/-270°
Tubería de goma punta de la pluma	m	3



STEELTECH Series

K20L

Equipamiento estándar

Brazos estabilizadores delanteros en "X" de doble extracción con secuencia de apertura controlada y traseros de tipo-bandera para una rápida y sencilla estabilización también en espacios reducidos.

Toma de fuerza en camión o caja transfer

Distribuidor proporcional para el control de la pluma equipado con el sistema "Load Sensing"

Dispositivo de seguridad para la apertura de la tapa de descarga y la rejilla en la tolva del hormigón

Dispositivo de emergencia para el grupo de bombeo

2 mandos a distancia "Hetriconic", radiocontrol proporcional con 3 joysticks

Cable de emergencia del radiocontrol de 20

Depósito de agua de plástico de 600 l. de capacidad

Bomba de agua de media presión (50 l/min - 50 bar)

Luces LED para iluminar la estabilización y la tolva

Tubería de doble capa con inserciones en carburo de cromo en toda la línea de tubería

Accesorios para limpieza

Alta resistencia de los componentes más expuestos al desgaste (válvula "S", placa de desgaste y anillo de compensación)

Declaración de conformidad suministrada con el manual de uso y mantenimiento

Principales Opciones

Smartronic Gold

(Smartronic Silver + ASC, Sistema Avanzado de estabilización)

Smartronic Advance. Además de las funciones del Smartronic Gold, este sistema incluye ASC2.0: control de estabilidad, ABC control de las oscilaciones del brazo, apertura y cierre automático del brazo, mando remoto Hetriconic o HBC con display.

Easytronic Gold (Easytronic Silver + LSC Light Stability Control)

Abertura y cierre automático del brazo

Engrase centralizado brazo

Válvula de cierre

Bomba agua alta presión

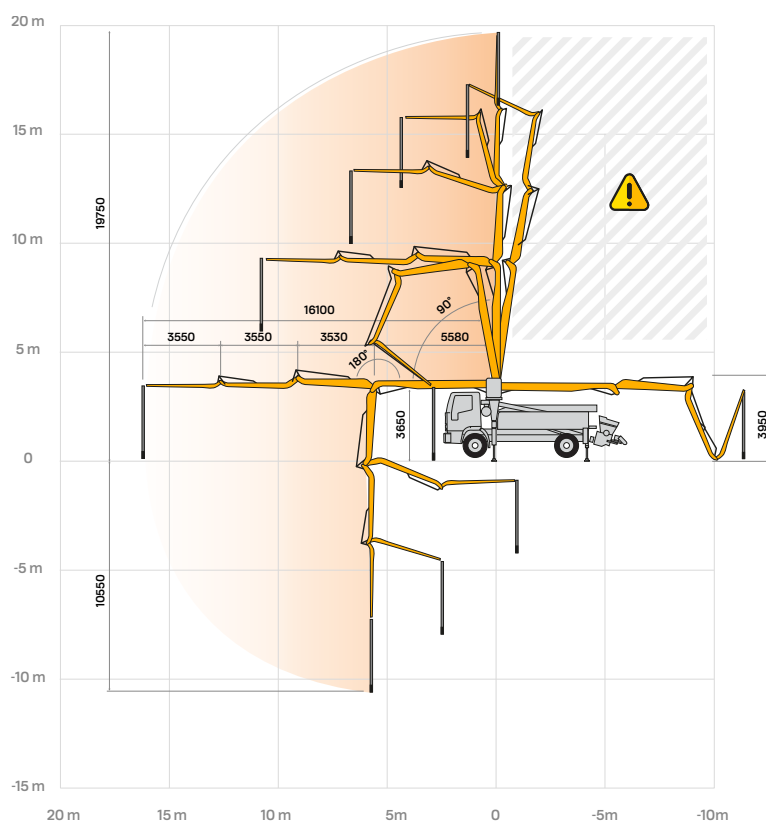
Mandos remoto: Hetriconic o HBC con display

Tubería recta de hormigón en pluma de doble capa con alta resistencia al desgaste insertos de carburo de cromo CIFA LLT Long Life Top

Amplia variedad de colores de personalización del cliente

° Más de 100 opciones disponibles; detalles disponibles en el folleto opcional Bombas sobre camión

Brazo de Distribución B4ZR 20/16



Product Video

