



* Dati tecnici e caratteristiche soggetti a modifiche senza preavviso

Dati tecnici gruppo pompante

		PA709F8
Max. produzione teorica	m ³ /h	70
Max. pressione sul calcestruzzo	bar	85
Canne c/s (diam. x corsa)	mm	200 x 1500
Capacità tramoggia	l	550

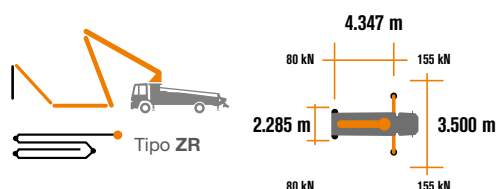
Peso totale reale inferiore alle 18 tonnellate, carico utile a disposizione dell'utilizzatore sempre disponibile.

Macchina super compatta montata su camion 4x2 passo 4100* per un'ottima manovrabilità

Dimensioni stabilizzazione contenute per un facile piazzamento in tutti i tipi di cantiere.

Gestione macchina con gruppo PA709F8

Monitor LCD a colori	Diagnostica
Contatori	Pannello di controllo posteriore capsense
Gestione del gruppo pompante	



Dati tecnici braccio di distribuzione

		B4ZR 20/16
Diametro tubazioni	mm	125
Max. altezza verticale	m	19,75
Max. distanza in orizzontale (dal centro dell'asse di rotazione)	m	16,1
Min. altezza d'apertura	m	3,95
Numero di sezioni		4
Angolo apertura 1ª sez.		90°+8°
Angolo apertura 2ª sez.		180°
Angolo apertura 3ª sez.		253°
Angolo apertura 4ª sez.		253°
Angolo di rotazione		+/-270°
Lunghezza tubo terminale in gomma	m	3

Optional



L'estensione del 100% di due, tre o quattro stabilizzatori garantisce sempre una movimentazione del braccio in sicurezza.



MBE
Controllo estensione massima braccio



Gestione automatica RPM



Serie STEELTECH K20L

Dotazioni di serie

Stabilizzazione anteriore tipo "X" telescopici a singolo sfilamento e posteriore a bandiera per un rapido e semplice posizionamento anche in spazi stretti

Motorizzazione PTO o accoppiatore

Comando braccio a mezzo di distributore proporzionale Load Sensing

Dispositivo di sicurezza all'apertura della portella di scarico del calcestruzzo e della griglia tramoggia

Dispositivo di emergenza per il gruppo pompante

2 radiocomandi proporzionali Hetronic con 3 manipolatori

Cavo di emergenza per radiocomando da 20 m

Pompa acqua a media pressione (50 Bar / 50 l/min)

Luci led di illuminazione della stabilizzazione e della tramoggia

Tubazioni a doppio spessore con inserti di carburi di cromo su tutta la linea di tubazione

Accessori di lavaggio

Alta resistenza dei componenti maggiormente soggetti ad usura (valvola S, piastra di usura, anello di compensazione)

Dichiarazione di conformità fornita con il Manuale di uso e manutenzione

Optional principali

Easytronic Gold (Easytronic Silver + LSC Light Stability Control) *(disponibile solo con gruppo pompante circuito aperto)*

Pompa acqua ad alta pressione (28l/120 bar)

Sistema di lubrificazione centralizzata del braccio

Valvola interruzione flusso calcestruzzo - shut-off valve

Tubazioni calcestruzzo dritte su braccio a doppio spessore con inserti in carburi di cromo ad alta resistenza all'usura CIFA LLT Long Life Top

Radiocomando proporzionale Hetronic o HBC dotato di display

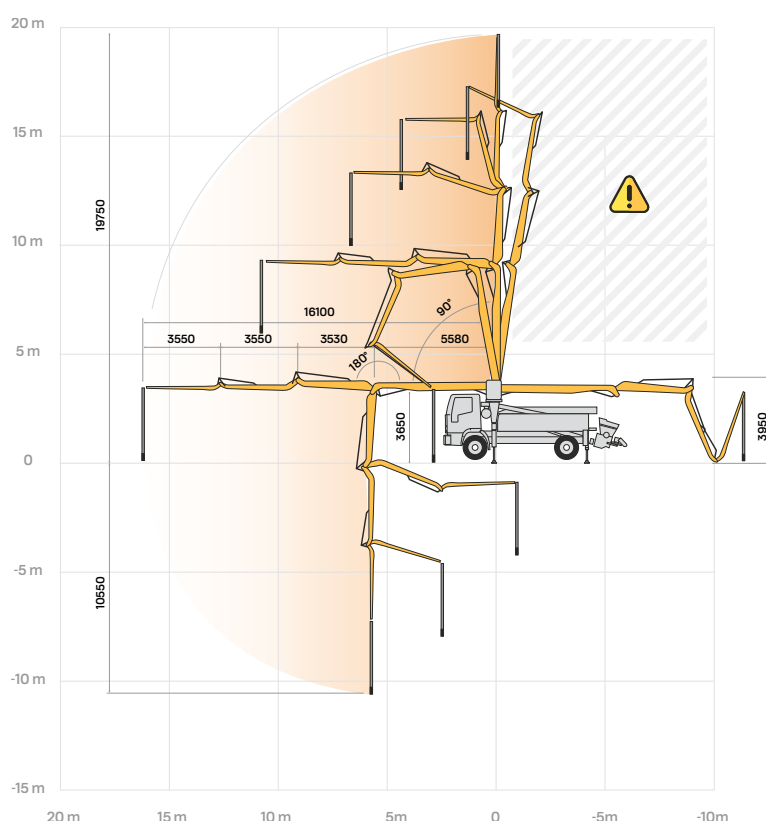
Apertura e chiusura automatica del braccio

Ampia possibilità di customizzazione per il cliente

*Oltre 100 optional disponibili consultare listino

Optional truck pumps

Braccio di distribuzione B4ZR 20/16



Video di prodotto

