

max
4000



min. 4250*

* Technische Änderungen vorbehalten.

Pumpeinheit

| | | PB607S7 | PB808S7 |
|------------------------------------|-------------------|------------|------------|
| Max. theor. Fördermenge | m ³ /h | 61 | 81 |
| Max. theor. Betonförderdruck | bar | 71 | 81 |
| Max. Hubzahl | N° | 32 | 43 |
| Förderzylinder (Durchmesser x Hub) | mm | 200 x 1000 | 200 x 1000 |
| Trichterkapazität | l | 400 | 500 |
| S-Rohr-Durchmesser | " | 7 | 7 |

Zuladung von ca. 3,5 m³ Beton möglich innerhalb 32t GG

4-teiliger Mast in Z-Faltung - Zweilagige Verrohrung

Flexibel abstützbar durch LSC-Advanced

Steuerung mit Pumpeinheit PB607S7 und PB808S7

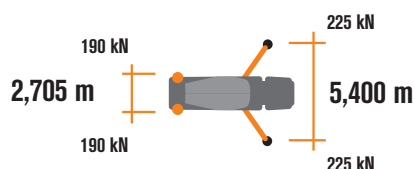
Easytronic

- Integriertes Farbdisplay
- Pumpenmanagement
- Maschinendiagnosesystem
- Betriebsstunden- und Fördermengenähler

Sonderausstattung



LSC Advanced begrenzt die Mastrotation, so dass die Maschine standsicher bleibt, trotz nicht vollständig ausgefahrener vorderer Abstützung. Das Arbeiten nach vorne ist möglich, wenn die vorderen Stützen mindestens 10% ausgefahren sind. Das Armpaket muss vertikal gefaltet in den Arbeitsbereich geschwenkt werden.



Mischer

| | | RH15 |
|------------------------------------|----------------|--------|
| Nennvolumen | m ³ | 9,5 |
| Geometrisches Volumen | m ³ | 14,6 |
| Füllgrad | % | 61 |
| Max. Trommeldrehzahl | rpm | 14 |
| Wassertankkapazität | l | 800 |
| Wasserpumpe (Förderleistung/Druck) | l/min - bar | 230-15 |
| Wasseruhr | l | 0-500 |

Verteilmast

| | | MK32L |
|---|----|--------------|
| Förderleitungsdurchmesser | mm | 100 |
| Max. vertikale Reichhöhe | m | 31,2 |
| Max. horizontale Reichweite (von Drehachsenmittelpunkt) | m | 27,2 |
| Anzahl der Mastsegmente | | 4 |
| Öffnungswinkel des 1. Mastsegments | | 90° |
| Öffnungswinkel des 2. Mastsegments | | 185° |
| Öffnungswinkel des 3. Mastsegments | | 254° |
| Öffnungswinkel des 4. Mastsegments | | 254° |
| Schwenkwinkelbereich | | -240°/+ 240° |
| Endschlauchlänge | m | 4 |



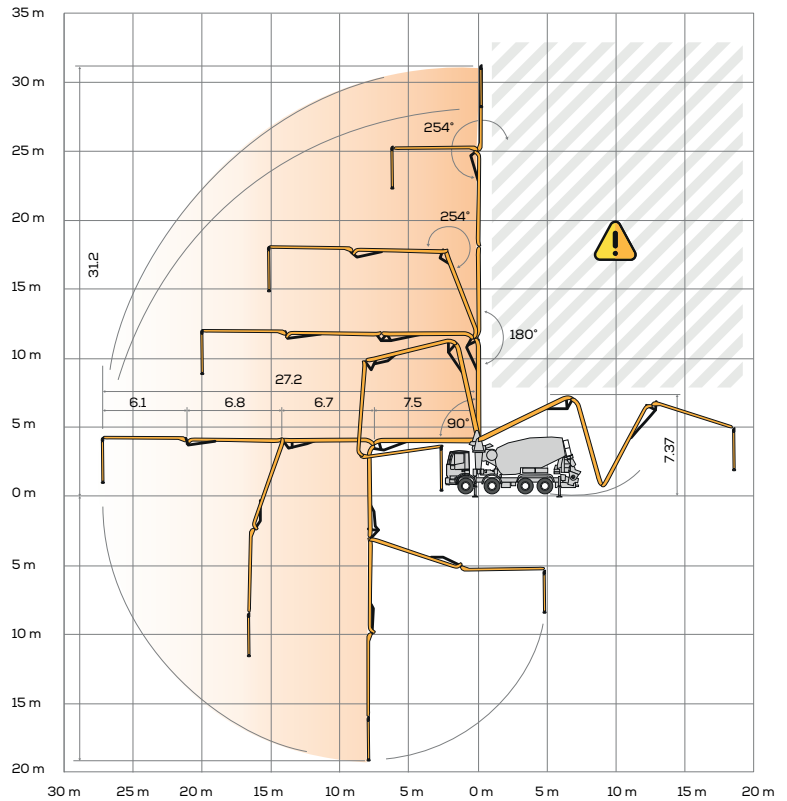
STEELTECH Serie

MK32L

Verteilmast MK32L

Serienausstattung

- Verteilmast MK32L mit 4 Segmenten in Z-Faltung
- 2-Lagen-Mastverrohrung DN100
- FEM-optimierte Konstruktion
- Mast aus hochfestem Feinkornbaustahl
- Teleskop-Stützbeine mit sequentiellem Doppeltauschub vorne
- Schrägabstützung hinten
- Optimiertes Trommeldesign für hohe Ladekapazität mit elliptischem Boden, Konstruktion aus hochverschleißfestem Stahl 30 MnB5
- 800 l Wassertank mit Wasserpumpe
- Pumpeinheiten PB607S7 und PB808S7
 - * Klappbogen mit Reinigungsöffnung
 - * Reinigungsdeckel mit Schiebepin
 - * Elektrischer Rüttler auf Gitterrost
- Extralanges Reduzierrohr (3000 mm) zur Senkung des Betonförderdrucks und des Verschleißes in der Betonförderleitung
- 2 Proportionalfunkfernsteuerungen (Hetric)
 - * Zwei Geschwindigkeiten
 - * Tuner zur automatischen Frequenzsuche
 - * Proportional-Joysticks für 4-Arm-Kinematik
 - * Stufenloser Drehregler für Betonfördermenge
 - * 20 m Kabel für den Notbetrieb
 - * Rüttlerbedienung
- LED-Arbeitsscheinwerfer unter der Plattform
- Automatische Fettzentralschmierung für Pumpe und Rührwerk
- Automatische Schmierung der Betonförderkolben
- Brillenplatte und Verschleißring aus Hartmetall
- 2 zusätzliche Schurren mit Befestigungsrahmen
- Sonde zur automatischen Auslassregulierung der Mischertrommel
- Einzelrad-Kunststoff-Kotflügel mit Gummi-Schmutzfängern
- 2 Plattenmagazine mit je 2 Abstützplatten (60 x 60 cm)
- Reinigungszubehör



Sonderausstattung

- LSC - Light Stability Control
- 2 HBC-Funkfernsteuerungen
- Automatische Fettzentralschmierung für Betonverteilmast
- Manuelle Fettzentralschmierung für Rollen und Ring
- Notfall-Hydraulikschlauchset
- Konische Schurre mit d = 200 mm Abgang
- Trommelverschluss-System „Ekos“ (Vollklappe), staubbekämpfend
- Leichtbautrommel, aus 450-HB-Stahl, 3 mm Wandstärke
- Druckwassertank 600l
- Spritzwasserschutz aus Gummi zwischen Hilfsrahmen und Kotflügel
- 2-Lagen-Mastverrohrung DN100
- Schlauchablagen aus eloxiertem Aluminium auf beiden Seiten
- Hochdruckwasserpumpe
- Beton-Stopp-Ventil
- Weitere Optionen und Anpassungen auf Anfrage

Smartronic Video

