

max
4000



min. 4250*

* Datos técnicos y características sujetas a cambios sin previo aviso

Datos técnicos Grupo de Bombeo

		PB607S7
Máx. producción teórica	m ³ /h	61
Máx. presión teórica	bar	71
Máx. número de ciclos por minuto	Nº	32
Cilindros de bombeo (Ø por carrera)	mm	200 x 1000
Capacidad tolva	l	400
Diámetro válvula a "S"	"	7

5 m³ de carga útil con un peso total inferior a 32.000 kilos.

Pluma: 3 secciones, diámetro de tubería 100 mm, Sistema de plegado en "Z".

Amplia gama de compatibilidad de chasis de camiones: 3,4 y 5 ejes con diferente distancia entre ejes.

Sistema de control por el grupo PB607S7

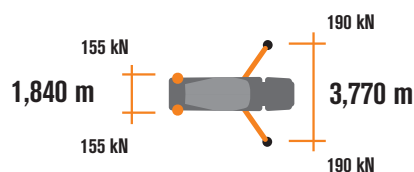
Easytronic

Sistema integrado de control con LCD
 Contador de horas
 Gestión del grupo de bombeo
 Diagnostica

Opcionales



Con el sistema de seguridad LSC, la operatividad de la pluma está garantizada cuando dos, tres o los cuatro estabilizadores están completamente abiertos.



Datos Hormigonera

		RH80
Capacidad nominal	m ³	7
Volumen geométrico	m ³	12,8
Coefficiente de llenado	%	55
Velocidad máxima de rotación	Rpm	14
Capacidad depósito agua	l	600
Capacidad / Presión bomba agua	l/min - bar	230/15
Cuenta litros escala	l	0-500

Datos técnicos Brazo de Distribución

		MK24L
Diámetro tuberías	mm	100
Máx. altura vertical	m	23,15
Máx distancia en horizontal	m	19,15
Número de secciones		3
Ángulo abertura 1ª sección		108°
Ángulo abertura 2ª sección		180°
Ángulo abertura 3ª sección		184°
Ángulo de rotación		+/- 240°
Longitud tubo terminal de goma	m	4



STEELTECH Series MK24L

Placing boom MK24L

Dotación de serie

Línea compacta y armónica, estudiada para montaje en chasis con ruedas de 3-4 ejes

Chasis de elevada absorción torsional, calculado con el Método de Elementos Acabados (FEM)

Distribución de cargas ideal para una mejor orientación de la guía, en función de la desalineación entre hormigonera y brazo

Estabilización controlada hidráulicamente por cada lado de la máquina

Tambor de elevada capacidad de carga de fondo elíptico

Brazo MK24.4Z, ligero, 3 elementos, tubería de 100 mm, con repliegue de "Z"

Mando del brazo por distribuidor proporcional

Sistema de soporte "BFC" Best-Flex Cifa, que permite a un único operador cambiar las tuberías de hormigón con rapidez, facilidad y seguridad

Regulador de capacidad hormigón

Dispositivo de seguridad a la apertura de la puerta de descarga del hormigón

2 mandos a distancia radio control proporcional con doble velocidad de movimiento brazo, sintetizador para la búsqueda automática de la frecuencia libre, cable de emergencia de 20 m

Vibrador eléctrico sobre rejilla de la tolva, controlado a distancia

Sistema de lubricación centralizada del grupo de bombeo

Sistema de lubricación automática de aceite de los pistones de bombeo

Sistema de lubricación manual suplementaria para grupo de bombeo

Placas de repartición carga para estabilizadores, con relativo compartimento

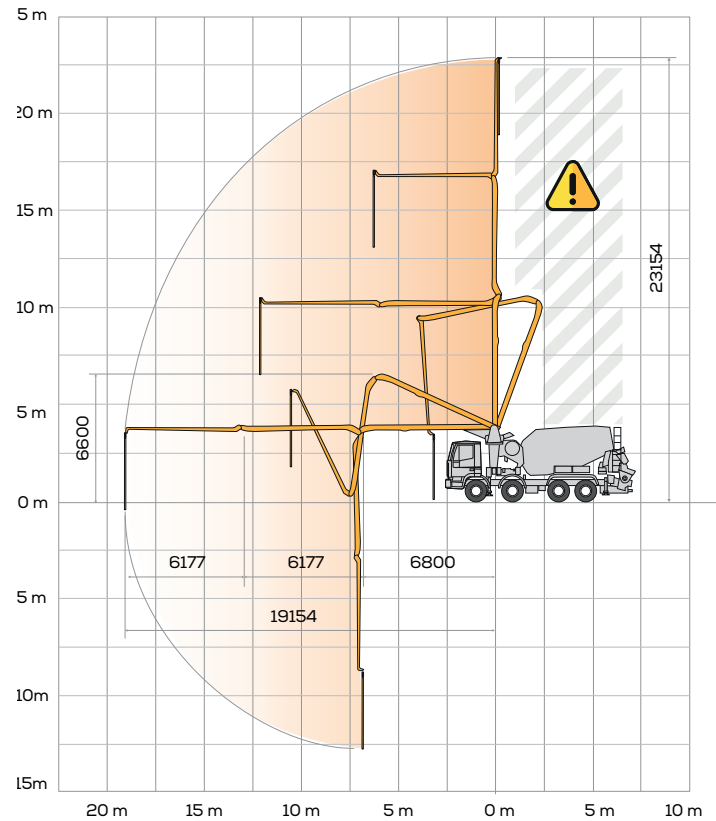
Faro de iluminación tolva grupo de bombeo

Accesorios para limpieza y lavado

Sonda automática de regulación de descarga de la hormigonera en tolva

Tuberías hormigón de doble espesor en acero de alta resistencia al desgaste - CIFA Long Life Pipes

Protección in goma entre los guardabarros y el chasis



Accesorios opcionales

Rotación continua del brazo

Canal de descarga con terminal diám. 200mm

Ulteriores 2 troncos de canal adicionales (suministrados sueltos)

Instalación de engrase manual para reductor, rodillos y anillo

Instalación de engrase centralizado automático para brazo

Kit tubos oleodinámicos de emergencia

Tanpòn "EKOS" para el cierre del trompo

Video Smartronic

