

max
4000



min. 4250*

* Dati tecnici e caratteristiche soggetti a modifiche senza preavviso

Dati tecnici gruppo pompante

		PB607S7
Max. produzione teorica	m ³ /h	61
Max. pressione teorica	bar	71
Max. numero cicli al minuto	N°	32
Canne c/s (diam. x corsa)	mm	200 x 1000
Capacità tramoggia	l	400
Diametro valvola "S"	"	7

Peso totale inferiore a 32.000 kg.

Braccio: 3 sezioni, diametro della tubazione 100 mm. Sistema di ripiegamento a "Z".

Ampia gamma di compatibilità del telaio del camion: 3 e 4 assi con passi diversi.

Gestione macchina con gruppo PB607S7

Easytronic

Monitor LCD a colori

Contatori

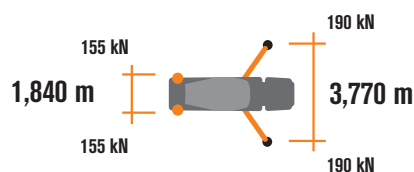
Gestione del gruppo pompante

Diagnostica

Control systems options



L'estensione del 100% di due, tre o quattro stabilizzatori garantisce sempre una movimentazione del braccio in sicurezza.



Dati Betoniera

		RH80
Capacità nominale	m ³	7
Volume geometrico	m ³	12,8
Coefficiente di riempimento	%	55
Velocità massima di rotazione	Rpm	14
Capacità serbatoio acqua	l	600
Portata - Pressione pompa acqua	l/min - bar	230/15
Contalitri scala	l	0-500

Dati tecnici Braccio

		MK24L
Diametro tubazioni	mm	100
Max. altezza verticale	m	23,15
Max. distanza in orizzontale	m	19,15
Numero di sezioni		3
Angolo apertura 1ª sezione		108°
Angolo apertura 2ª sezione		180°
Angolo apertura 3ª sezione		184°
Angolo di rotazione		+/- 240°
Lunghezza terminale in gomma	m	4



Serie STEELTECH MK24L

Braccio di distribuzione MK24L

Standard equipment

Linea compatta e armonica, studiata per montaggio su autotelai a 3/4 (RH-80)

Telaio ad elevatissimo assorbimento torsionale, calcolato col Metodo ad Elementi Finiti (FEM)

Distribuzione carichi ideale per un migliore assetto di guida, in funzione del relativo disassamento tra betoniera e braccio

Stabilizzazione comandata idraulicamente da ogni lato della macchina

Tamburo ad alta capacità di carico a fondo ellittico

Braccio MK24L, 3 elementi, tubazione da 100 mm, ripiegamento a "Z"

Comando braccio a mezzo di distributore proporzionale

Regolatore di portata calcestruzzo

Dispositivo di sicurezza all'apertura della portella di scarico del calcestruzzo

Parafanghi monoasse in polimero e paraspruzzi

2 Radiocomandi proporzionali Hetriconic con doppia velocità di movimento braccio, sintetizzatore per la ricerca automatica della frequenza libera. Cavo d'emergenza da 20m.

2 tronchi canale supplementari, con supporti di fissaggio su controtelaio

Vibratore elettrico su griglia tramoggia, comandato a distanza

Sistema di lubrificazione centralizzata del gruppo pompante

Sistema di lubrificazione automatica ad olio dei pistoni pompanti

Sistema di lubrificazione manuale supplementare per gruppo pompante

Piastre di ripartizione carico per stabilizzatori, con relativo alloggiamento

Faro di illuminazione tramoggia gruppo pompante

Accessori per pulizia e lavaggio

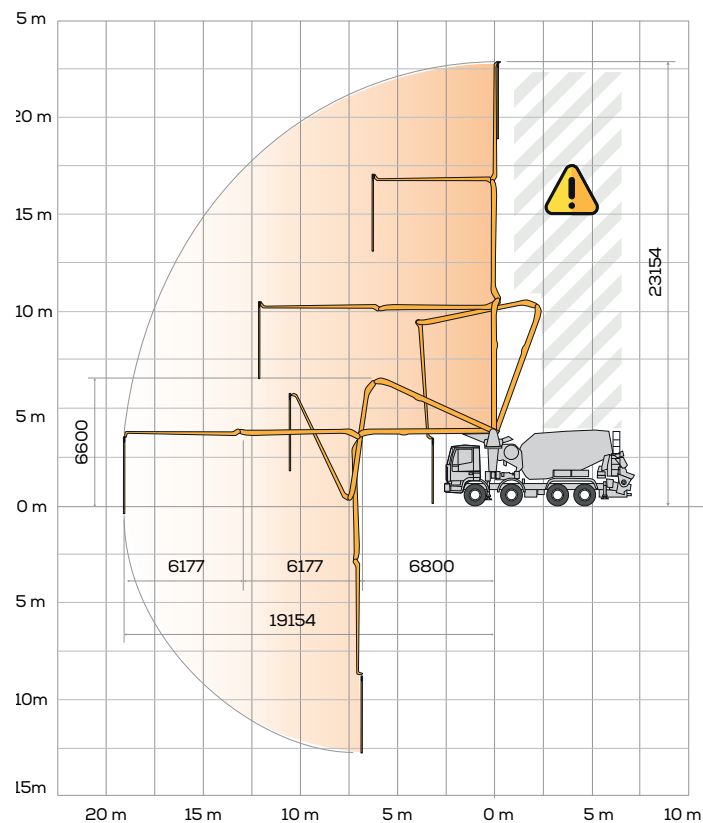
Sonda automatica di regolazione scarico betoniera in tramoggia

Gruppo pompante con valvola ad "S" da 7"

Tubazioni calcestruzzo a doppio spessore con inserti in carburi di cromo ad alta resistenza all'usura CIFA Long Life

Anello di usura e piastra di usura con inserti in carburi di cromo ad alta resistenza all'usura

Parafanghi posteriori monoasse in polimero con paraspruzzi in gomma



Accessori a richiesta

Sistema di controllo stabilità LSC

2 Radiocomandi proporzionali HBC (in sostituzione degli standard)

Rotazione continua del braccio (non disponibile con LSC)

Serbatoio acqua pressurizzato da 600 litri

Pompa acqua alta pressione + lancia di lavaggio + avvolgitubo

Tappo "Ekos" antipolvere per chiusura tamburo

Valvola interruzione flusso Shut off valve

Portatubi/gommoni in alluminio su entrambi i lati

Kit tubi oleodinamici di emergenza

Video Smartronic

