

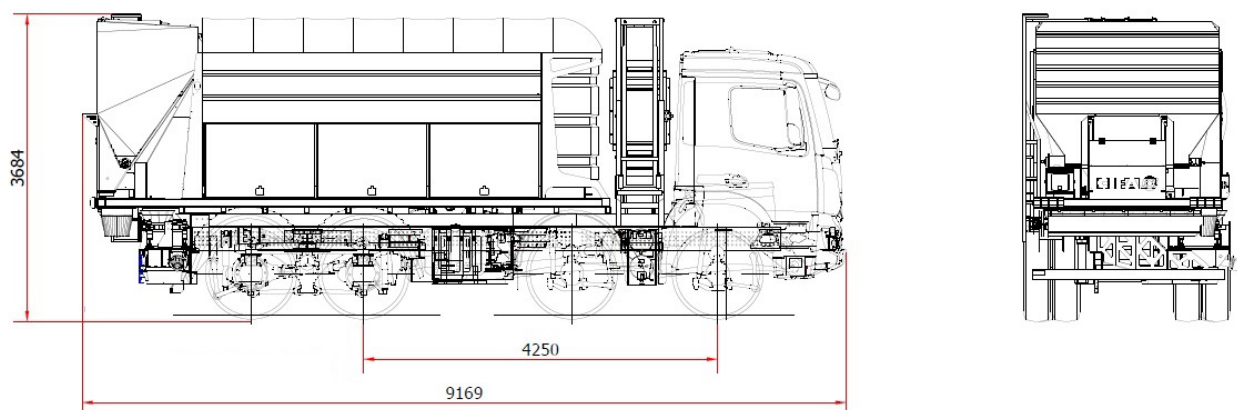
## EASYFLOOR A70

### INSTALLATION CENTRALE MOBILE

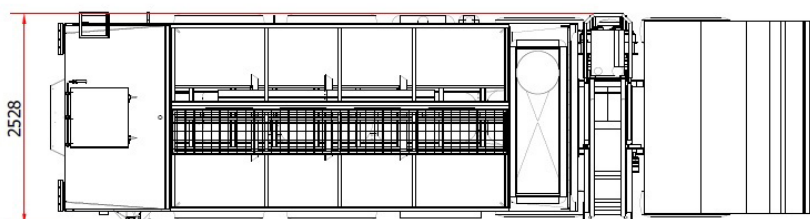
Modèle	A70
Unité de pompage	HP86
Entraîné par	PTO
Châssis	4 essieux



### Dimensions



Dimensions variables en fonction du châssis



# EASYFLOOR A70

## Équipements de série

- Assemblage sur châssis sur roues à 4 essieux avec châssis à absorption élevée
- Torsion, calculé avec la méthode des éléments finis (FEM)
- Trémie pour matériau inerte de 14 m3 avec convoyeur extracteur
- 4 vibrateurs sur bords latéraux trémie inerte avec temporisation automatique
- Toile électrique de couverture trémie inerte
- Silos ciment avec dosage à diminution
- Vibreur silos ciment
- Réservoir eau de grande capacité avec système de dosage
- 2 doseurs additifs liquides
- 1 Doseur fibre en verre
- Mélangeur à haute efficacité
- Système de lubrification centralisé de l'installation de dosage et de mélange
- Lumières LED d'éclairage et clignotant de signalisation
- Enrouleur tuyauteries à capacité élevée radiocommandé
- Compresseur à air à transmission hydraulique
- Groupe de pompage à air avec rotor à tambour pressurisé
- Système de lubrification automatique à glycérine du rotor de pompage
- Raccord à air avec accessoires pour nettoyage pompe.
- Pompe à eau à pression élevée (35 l / 120 bars)
- Tuyau de lavage avec lance
- Projet conforme à la direction machine 2006/42/CE
- Panneau de contrôle électronique avec port USB
- Imprimante
- Radiocommande pour activation production, déplacement et arrêt d'urgence
- Grands compartiments porte-objets sous clé
- Conforme au plan national industrie 4.0
- Peinture bicolore CIFA orange-blanc

## Gestion de la machine

- Système de mélange
- Écran LCD à couleurs
- Compteurs
- Gestion production béton
- Diagnostic

## Accessoires sur demande

- Tuyauteries en polyuréthane allégées
- Chevalier de déchargement brise-jet innovant
- Convoyeur de déchargement direct
- Convoyeur télescopique de déchargement direct
- Trémie inertes supplémentaire
- Pompe à eau à haut débit et basse pression
- Chargement pneumatique pour les éléments pré-mélangés avec filtre incorporé
- 3 doseurs additifs liquide
- Silos ciment dédoublé pour la gestion contemporaine de deux liants

## INSTALLATION CENTRALE MOBILE

<b>Modèle</b>	A70
<b>Groupe de pompage</b>	HP86
<b>Motorisation</b>	PTO
<b>Châssis sur roues</b>	4 essieux

## Données techniques

Modèle	A70	
Prise de force PTO camion sur roues 8 x 4		
Puissance requise totale	<i>Kw</i>	75
Production max théorique	<i>M3/h</i>	8
Pression max.	<i>bar</i>	6
Capacité de stockage des inertes	<i>M3</i>	~14
Capacité ciment	<i>M3</i>	3.5
Capacité du réservoir à eau	<i>l</i>	2000
Capacité réservoir additifs	<i>l</i>	2 x 42
Capacité enrouleur tuyau	<i>m</i>	180
Hauteur pompage	<i>m</i>	100
Distance de pompage	<i>m</i>	180
Poids équipement	<i>kg</i>	~4300

Données techniques et caractéristiques sujettes à des modifications sans préavis